

# heroyal S 42

Schiebesysteme



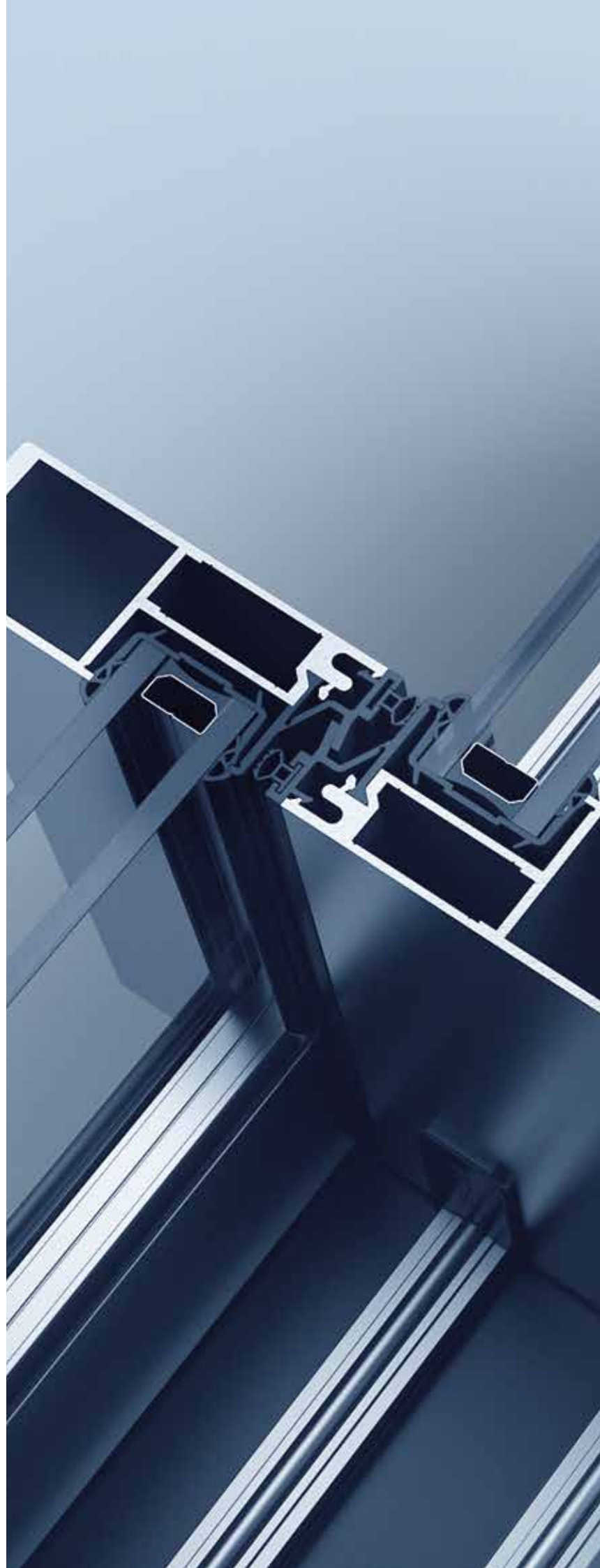
## Schiebesysteme

Erstklassige Materialien, technische Perfektion bis ins Detail und eine große Vielfalt von Gestaltungsmöglichkeiten zeichnen die effiziente Systemtechnik von heroal aus. Das sind Vorteile, die überzeugen. Seit Jahrzehnten ist heroal mit innovativen Lösungen aus Aluminium und Aluminium-Verbundmaterialien für die Gebäudehülle der zuverlässige Partner für Architekten, Bauherren und Verarbeiter.

Planer schätzen die Vielfalt der Gestaltungsmöglichkeiten, Bauherren können ihre individuellen Wünsche mit einem zuverlässigen System verwirklichen und unsere Partner profitieren von den wirtschaftlichen und effizienten heroal Systemlösungen.

Wie alle innovativen heroal Systeme verbinden die hochwertigen Schiebesysteme heroal S 42 Langlebigkeit und Funktionalität mit erstklassigem Design und zahlreichen Gestaltungsvarianten für großflächige Öffnungselemente. Sie erfüllen alle Kriterien für ein nachhaltiges, energieeffizientes Bauen und werden immer höchsten Ansprüchen gerecht. heroal steht auch bei diesem System für Innovationen: Der heroal Mittelstoß und die Verbundtechnologie ergänzen die hervorragenden Eigenschaften.

Entdecken Sie die Vielfalt der Schiebesysteme!



**heroal S 42** **Seite 4**

Effizient und Funktionell

**heroal S 42 HF** **Seite 6**

Rahmenlose Transparenz

**90°-Ecklösung** **Seite 8**

Architektonischer Blickfänger

**heroal S 42 UD** **Seite 10**

Barrierefreie Systemlösungen

**Öffnungsarten und  
Designvarianten** **Seite 12**

**heroal S 42** **Seite 13**

Variantenreiche Gestaltungsmöglichkeiten

**Fertigungstechnologie** **Seite 15**

heroal Eckwinkel-, Flügel-Verbindungs-  
und Verbundtechnologie

**heroal SF** **Seite 16**

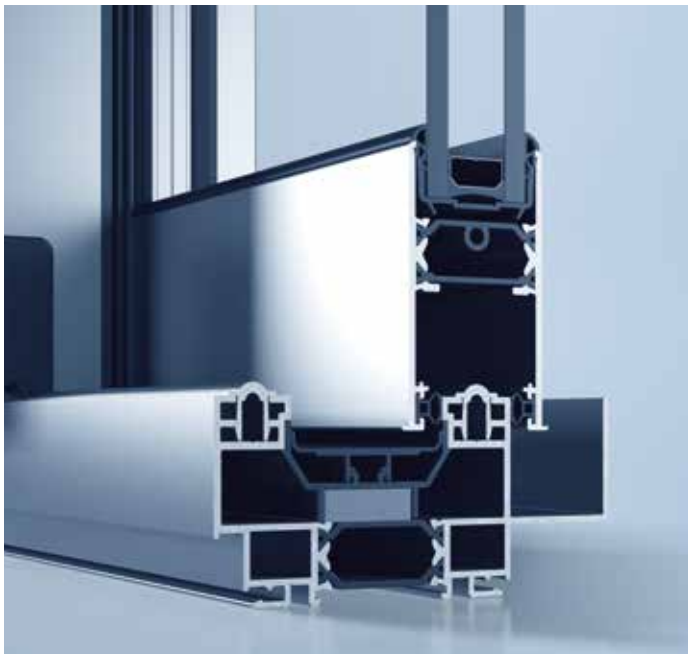
Schiebebeschläge

**System- und Leistungs-  
eigenschaften** **Seite 18**

**Service** **Seite 19**

## heroal S 42

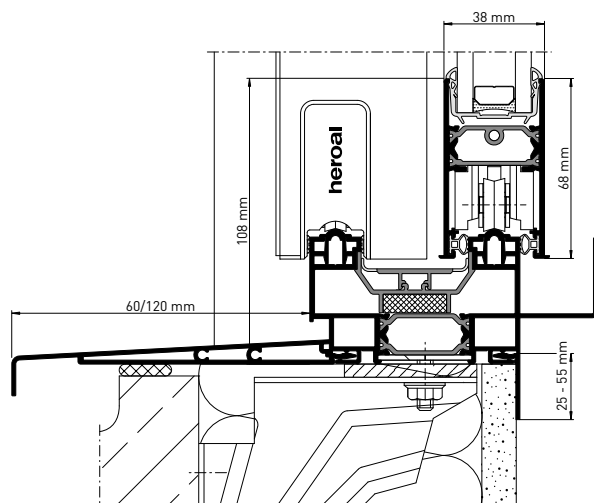
Effizient und Funktionell



Das Schiebesystem heroal S 42 setzt Maßstäbe in den Bereichen Wärmedämmung, Nachhaltigkeit, Wirtschaftlichkeit und Verarbeitung. Ein Grund dafür sind innovative Konstruktionsdetails. Beim Schiebesystem heroal S 42 kommen unterschiedliche Technologien zum Einsatz: Die heroal Verbund-, Eckwinkel-, Verbindungs-, und Beschlagtechnologie sind mit allen Stärken und Vorteilen in diesem System kombiniert. Durch die Perfektion im Detail sowie die hohe Effizienz und Funktionalität lassen sich perfekte Schiebefenster und Schiebetüren für private und gewerbliche Gebäude realisieren. heroal S 42 eröffnet neue großflächige Dimensionen und garantiert maximale Transparenz.

### Systemeigenschaften

- » Bautiefen: Rahmen 72/79 mm, Flügel 38/42 mm, Flügel-sprossen 38 mm
- » Ansichtsbreiten: Rahmen ab 48 mm, Flügel ab 68 mm, Flügel-sprossen 68 mm
- » max. Flügelhöhe: 2.600 mm
- » max. Flügelbreite: 2.500 mm
- » max. Glas-/Füllungsstärke: 24-28 mm
- » max. Flügelgewichte: 80/160 kg
- » Verriegelungen: 1 bis 3-fach, optional abschließbar
- » Wärmedämmung:  $U_w \geq 1,4 \text{ W/m}^2\text{K}$
- » Luftdurchlässigkeit: Klasse 4
- » Schlagregendichtheit: 8A
- » Windlastwiderstand: B2
- » Schallschutz: bis 37 dB

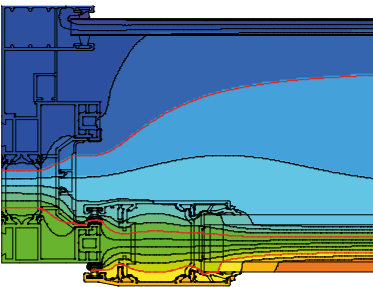


heroal S 42, 2-spurig, Bauanschluss unten

### Gestaltungsvarianten und Design

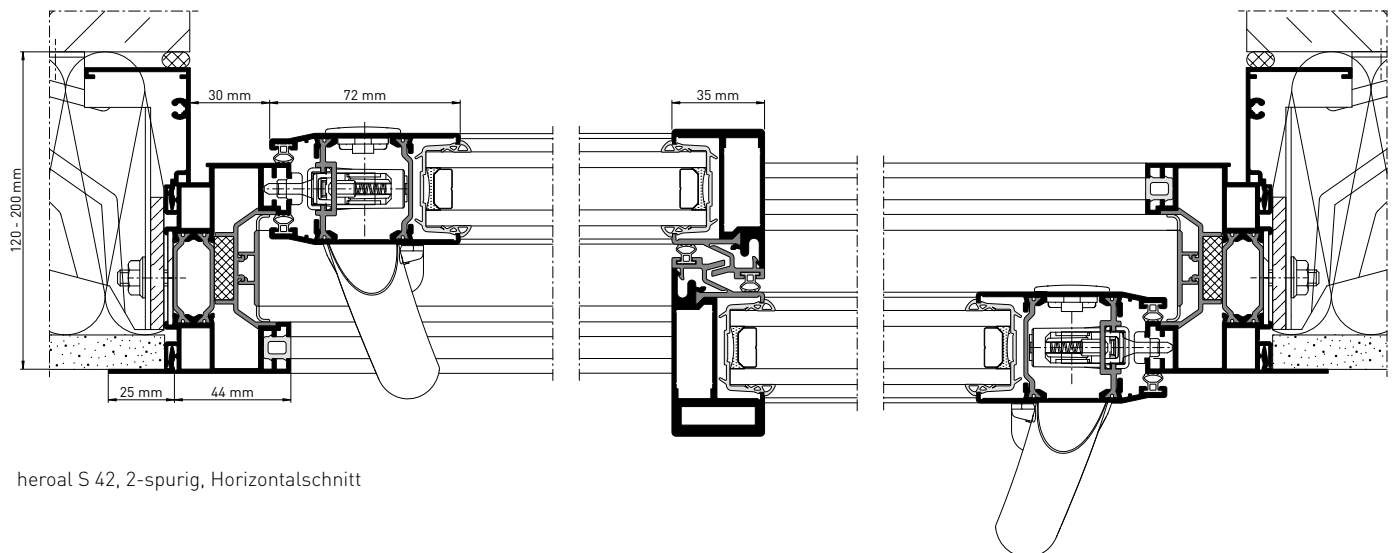
- » Öffnungsarten: 2- und 3-spurig mit bis zu 6 Schiebeflügeln
- » 90°-Eckausbildung als Innen- und Außenecke
- » Elementkopplungen mit heroal W 72 realisierbar
- » Kombination mit heroal W 65 und heroal W 72 als Einsatzrahmen
- » barrierefreie Schwellenausbildung mit verdeckt liegender, kontrollierter Entwässerung mittels Drainagesystem
- » kompatibel mit dem Fassadensystem heroal C 50 und dem Insektenschutzsystem heroal IS
- » unterschiedliche Oberflächengestaltung an Elementinnen- und -außenseite
- » Farbgestaltung in hochwertiger hwr-Pulverbeschichtung

| Fenster, 2-spurig, 4,6 x 2,3 m; $U_f = 3,0 \text{ W/m}^2\text{K}$ ; $A_g/A_w = 0,849$ |       |       |      |      |       |     |   |                 |                  |                     |                     |      | Lichtdurchlässigkeit [%] | Gesamtenergiedurchlässigkeit [%] |  |
|---|-------|-------|------|------|-------|-----|---|-----------------|------------------|---------------------|---------------------|------|--------------------------|----------------------------------|--|
|   |       |       |      |      |       |     | Wärmedurchlässigkeit $U_w$ [W/m <sup>2</sup> K] |                 |                  |                     |                     |      |                          |                                  |  |
| Glas-/Füllungsstärke [mm]   | $U_g$ | $T_L$ | g    | RW   | RW, p | ... | Aluminium 0,111                                 | Edelstahl 0,063 | TGI Spacer 0,046 | Swiss-pacer V 0,034 | Swiss-pacer U 0,031 |      | $Sw_{0,4}$               | $Sw_1$                           |  |
| 4/16/4 = 24   | 1,0   | 0,71  | 0,50 | [29] | [26]  | ... | 1,5   | 1,4             | 1,4              | 1,4                 | 1,3                 | 0,61 | 0,43                     | 0,45                             |  |
| 6/16/4 = 26   |       | 0,70  | 0,49 | [32] | [29]  | ... |   |                 |                  |                     |                     | 0,60 | 0,43                     | 0,44                             |  |
| 8/16/4 = 28   |       | 0,70  | 0,48 | [34] | [31]  | ... |   |                 |                  |                     |                     | 0,60 | 0,42                     | 0,43                             |  |
| 4/16/4 = 24   | 1,1   | 0,80  | 0,63 | [29] | [26]  | ... | 1,6   | 1,5             | 1,5              | 1,4                 | 1,4                 | 0,68 | 0,55                     | 0,56                             |  |
| 6/16/4 = 26   |       | 0,79  | 0,61 | [32] | [29]  | ... |   |                 |                  |                     |                     | 0,68 | 0,53                     | 0,54                             |  |
| 8/16/4 = 28   |       | 0,78  | 0,59 | [34] | [31]  | ... |   |                 |                  |                     |                     | 0,67 | 0,51                     | 0,52                             |  |



Temporärer Schutz durch Rolläden [ $U_{wf}$ ,  $U_{jn}$ ]

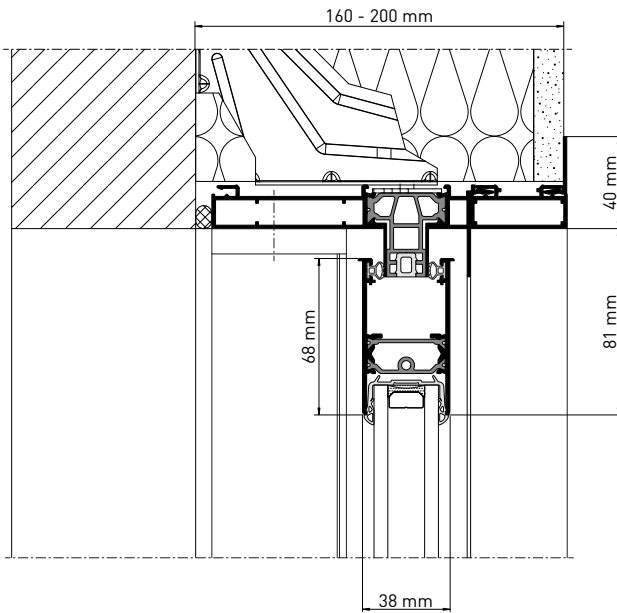
| heroal Rolladenstab | $\Delta R$ | $U_{wf}$ -/ $U_{jn}$ Fenster inkl. Rolläden [W/m <sup>2</sup> K] | $U_w$ -Werte des Schiebeelements [W/m <sup>2</sup> K] |     |     |     |     |     |      |      |      |
|---------------------|------------|--|---|-----|-----|-----|-----|-----|------|------|------|
|                     |            |  | 2,0   | 1,8 | 1,6 | 1,5 | 1,4 | 1,3 | 1,2  | 1,1  | 1,0  |
| RS 41               | 0,19       | $U_{wf}$   | 1,4   | 1,3 | 1,2 | 1,2 | 1,1 | 1,0 | 0,98 | 0,91 | 0,84 |
|                     |            | $U_{jn}$   | 1,7   | 1,6 | 1,4 | 1,3 | 1,3 | 1,2 | 1,1  | 1,0  | 0,92 |



heroal S 42, 2-spurig, Horizontalschnitt

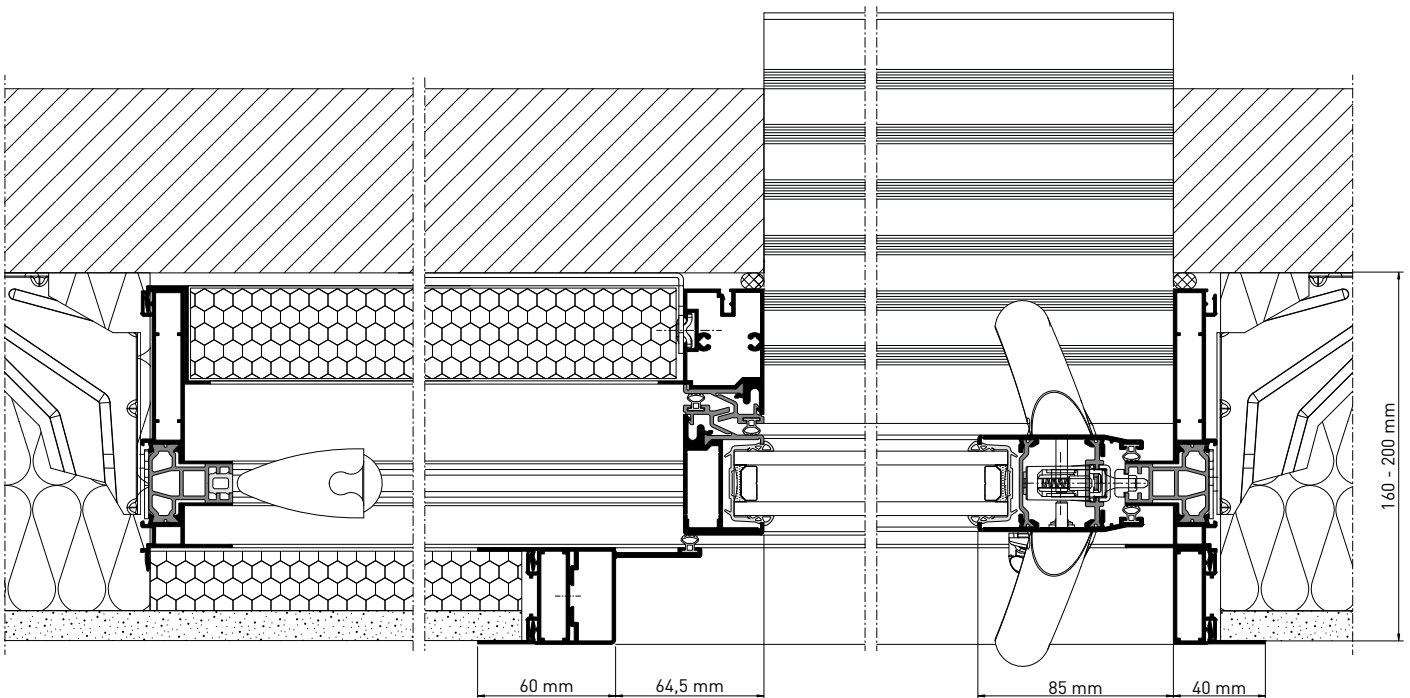
# heroal S 42 HF

## Rahmenlose Transparenz

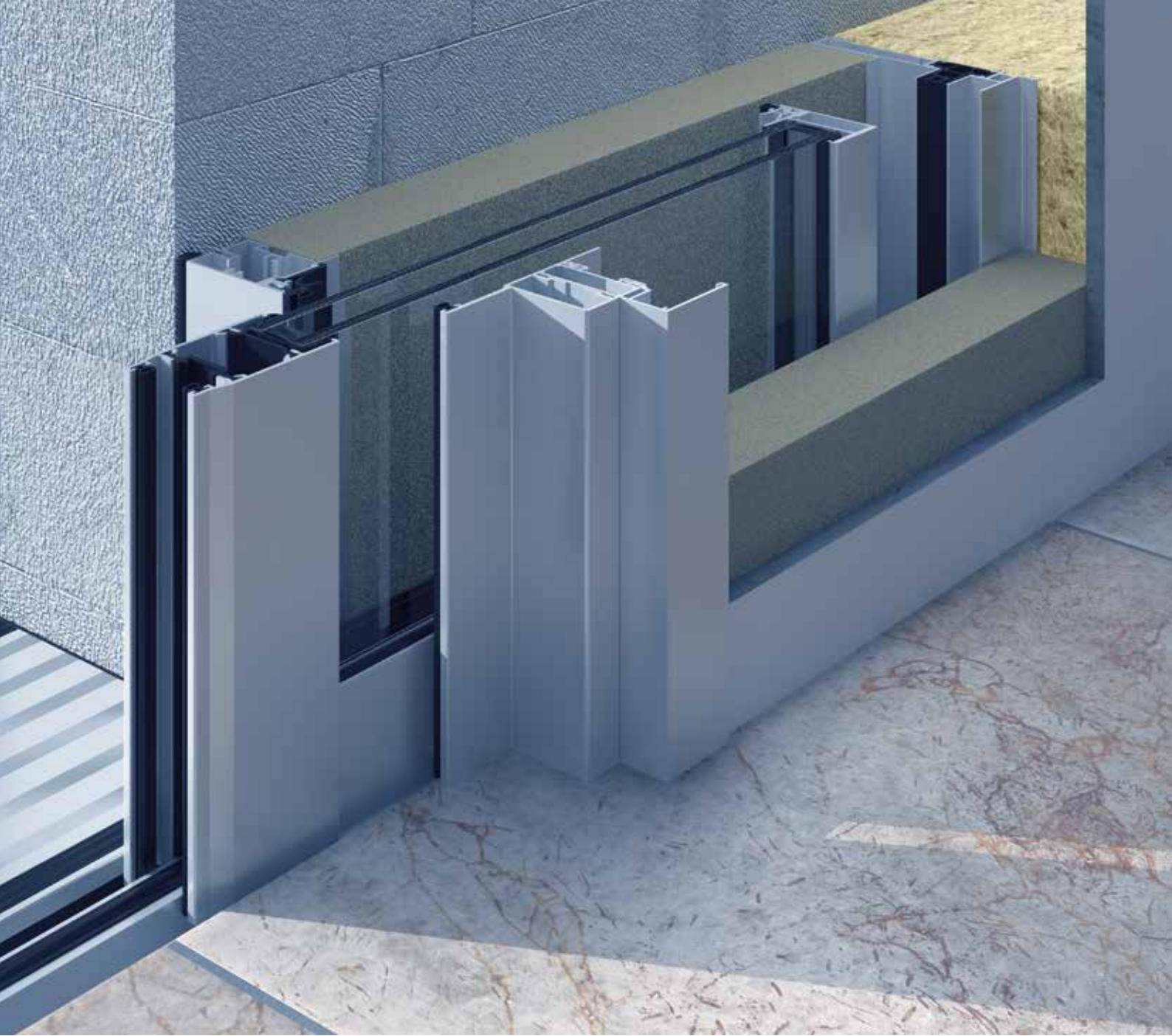


heroal S 42 HF, Vertikalschnitt

heroal S 42 HF eröffnet neue großflächige Dimensionen und garantiert mit seiner einzigartigen innovativen, im Mauerwerk integrierten, Rahmenkonstruktion maximale Transparenz. Die Schiebeflügel verschwinden komplett in einer zweischaligen gedämmten Mauertasche, dies schafft ein einzigartiges Raum-erlebnis bei maximaler Transparenz.



heroal S 42 HF, Horizontalschnitt



### **Systemeigenschaften**

- » Bautiefen: Rahmen 113 mm, Flügel 38/42 mm, Flügel-sprosse 38 mm
- » Ansichtsbreiten: Rahmen verdeckt, Flügel ab 68 mm, Flügelsprosse 68 mm
- » max. Flügelhöhe: 2.600 mm
- » max. Flügelbreite: 2.500 mm
- » max. Glas-/Füllungsstärke: 24-28 mm
- » max. Flügelgewichte: 80/160 kg
- » Verriegelungen: 1 bis 3-fach, optional abschließbar

### **Gestaltungsvarianten und Design**

- » Öffnungsarten als Monorail (1-spurig) mit 1 bis 2 Schiebe-flügeln
- » 90°-Eckausbildung mit 1 bis 2 Schiebeflügeln
- » barrierefreie Schwellenausbildung mit verdeckt liegender, kontrollierter Entwässerung mittels Drainagesystem
- » Verkleidungsprofile für Dämmzonenüberbau von 160-200 mm
- » unterschiedliche Oberflächengestaltung an Element-innen- und -außenseite
- » Farbgestaltung in hochwertiger hwr-Pulverbeschichtung

## heroal S 42

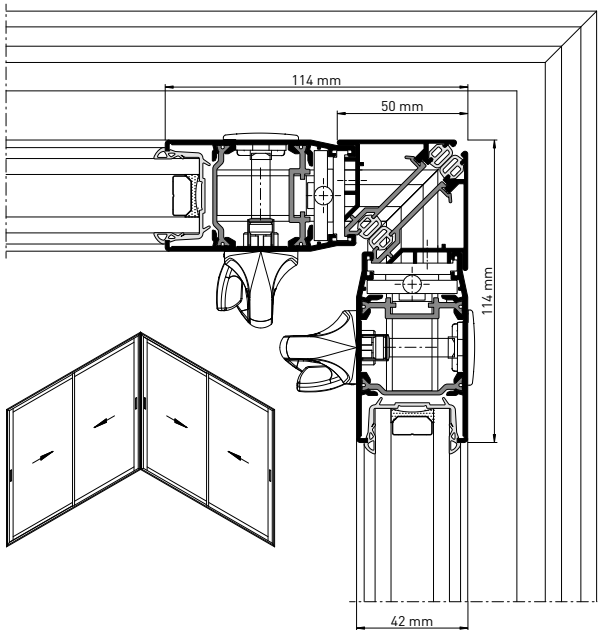
90°-Ecklösung als architektonischer Blickfänger



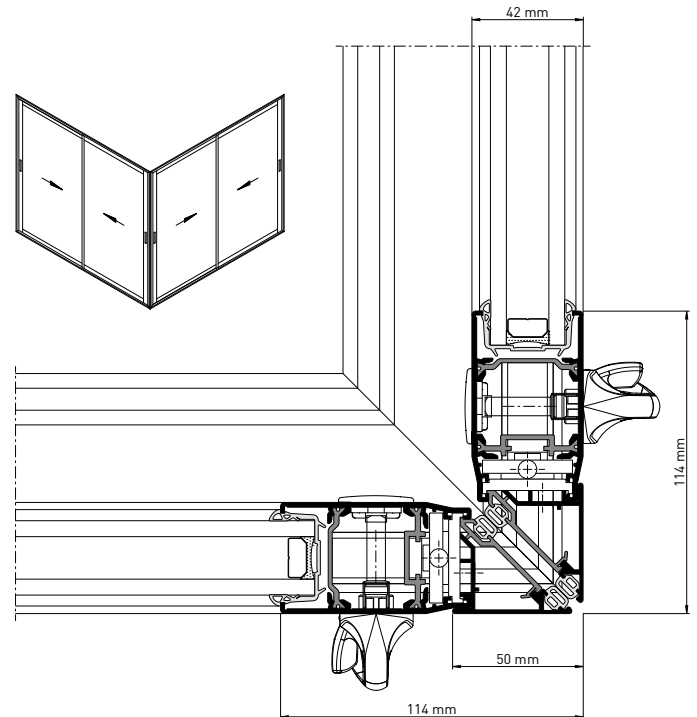
heroal S 42 ermöglicht mit der 90°-Ecklösung eine großflächige Öffnung von Schiebetüren im Eckbereich. Die innovative filigrane Konstruktionsvariante des Schiebesystems heroal S 42 erfüllt uneingeschränkt den zunehmenden Wunsch nach mehr Transparenz in der Architektur.

### Gestaltungsvarianten und Design

- » Öffnungsarten:
  - 1-spurig (heroal S 42 HF) mit 1 bis 2 Schiebeflügeln
  - 2-spurig mit bis zu 4 Schiebeflügeln
- » ausführbar als Innen- und Außenecke
- » barrierefreie Schwellenausbildung mit verdeckt liegender, kontrollierter Entwässerung mittels Drainagesystem
- » unterschiedliche Oberflächengestaltung an Elementinnen- und außenseite
- » Farbgestaltung in hochwertiger hwr-Pulverbeschichtung

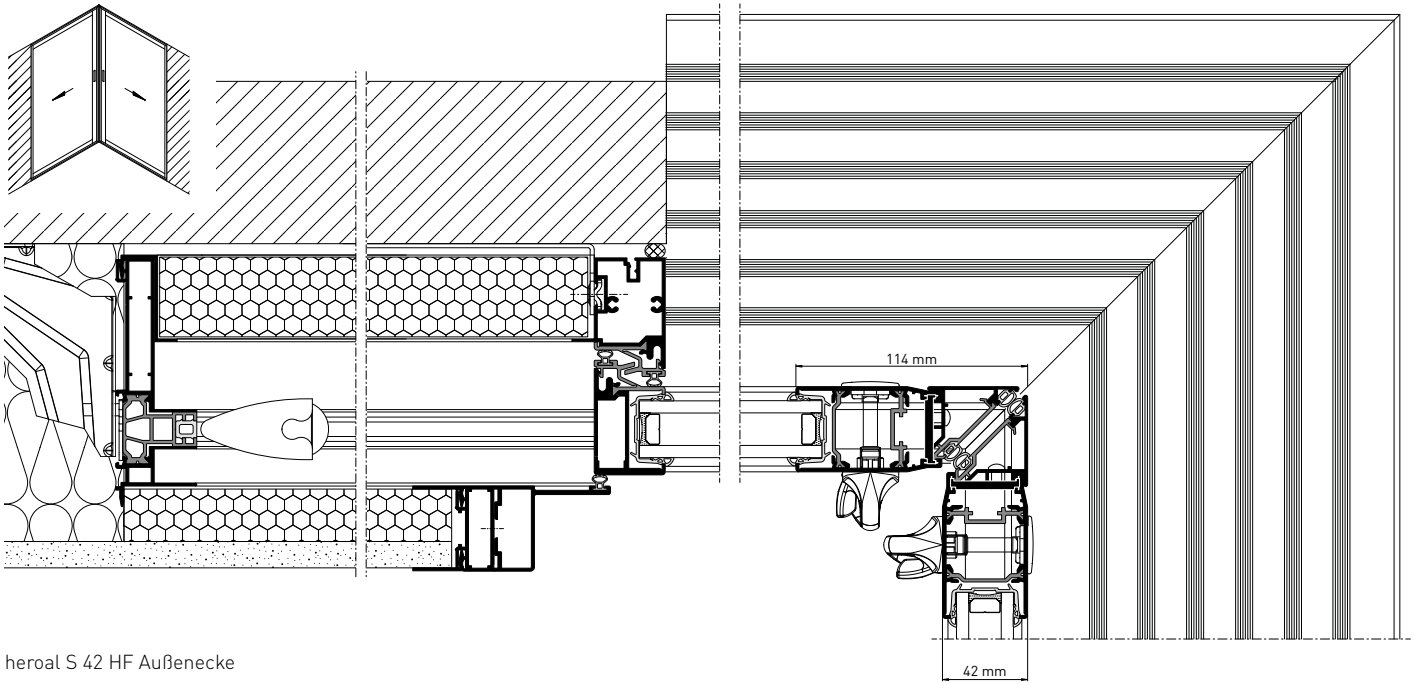


heroal S 42 Außenecke

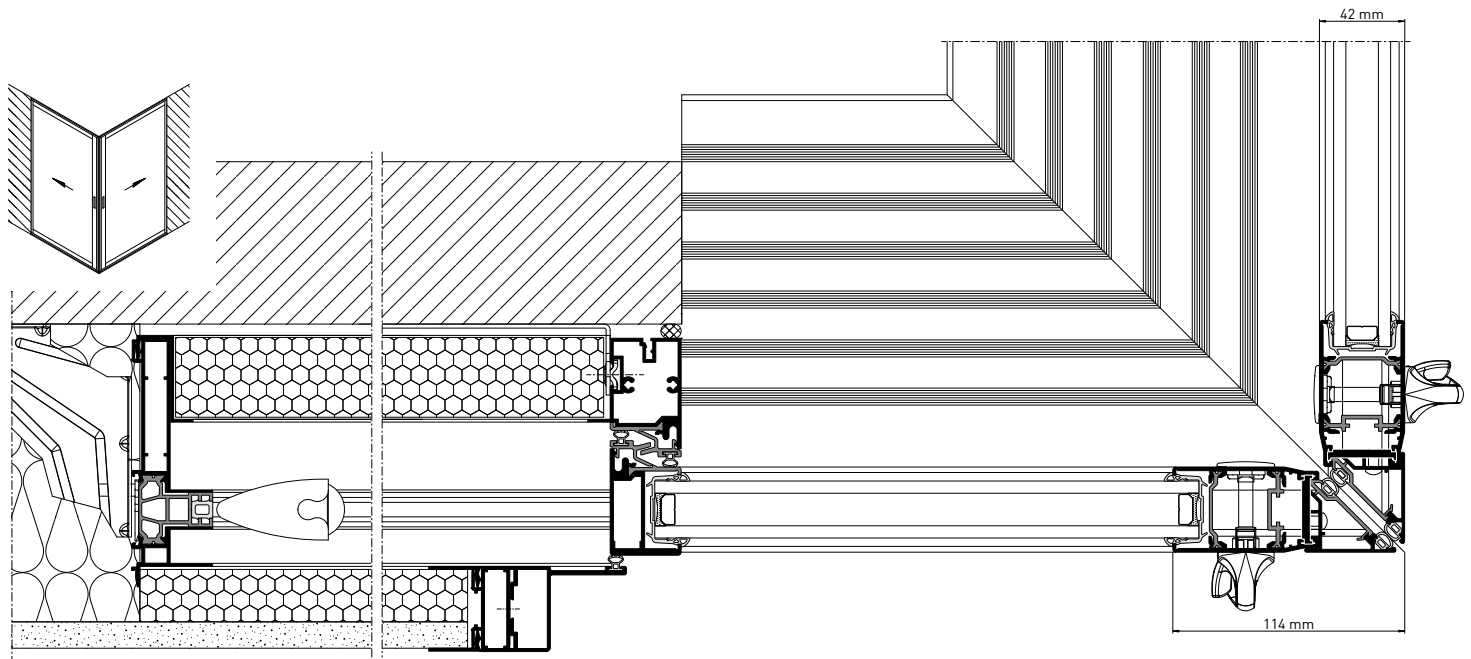


heroal S 42 Innenecke





heroal S 42 HF Außenecke



heroal S 42 HF Innenecke

## heroal S 42 UD

### Barrierefreie Systemlösungen

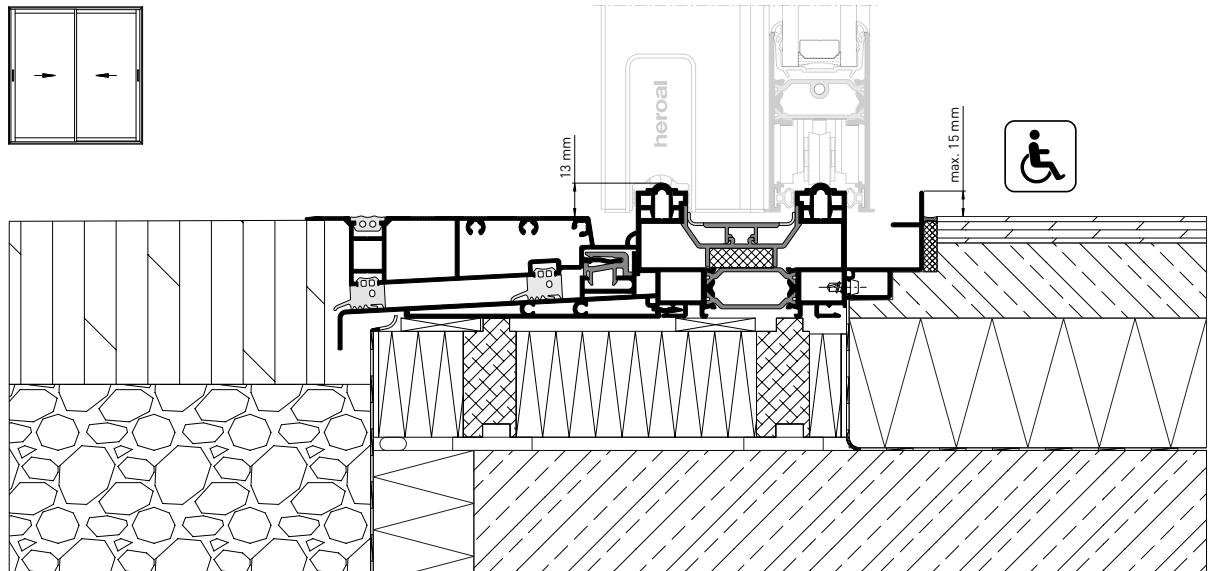
heroal S 42 UD ermöglicht barrierefreie großflächige Schiebelelemente für höheren Wohnkomfort. Niveaugleiche Übergänge bei Terrassen, Balkonen und Wintergärten bieten Sicherheit und Bewegungsfreiheit.

Die heroal Schwellenlösungen erfüllen durch eine fachgerechte Baukörperintegration die gesetzlichen Anforderungen der Barrierefreiheit. Um barrierefreie Schwellen im Bereich von Schiebelelementen zu realisieren und gleichzeitig vor Feuchteschäden im Innenbereich zu schützen, müssen besondere Maßnahmen getroffen werden. Eine mögliche Lösung ist der Einsatz des heroal Drainagesystems für das Schiebesystem heroal S 42 UD. Diese Systemlösung ermöglicht eine problemlose Baukörperintegration im Neubau und in der Renovierung.

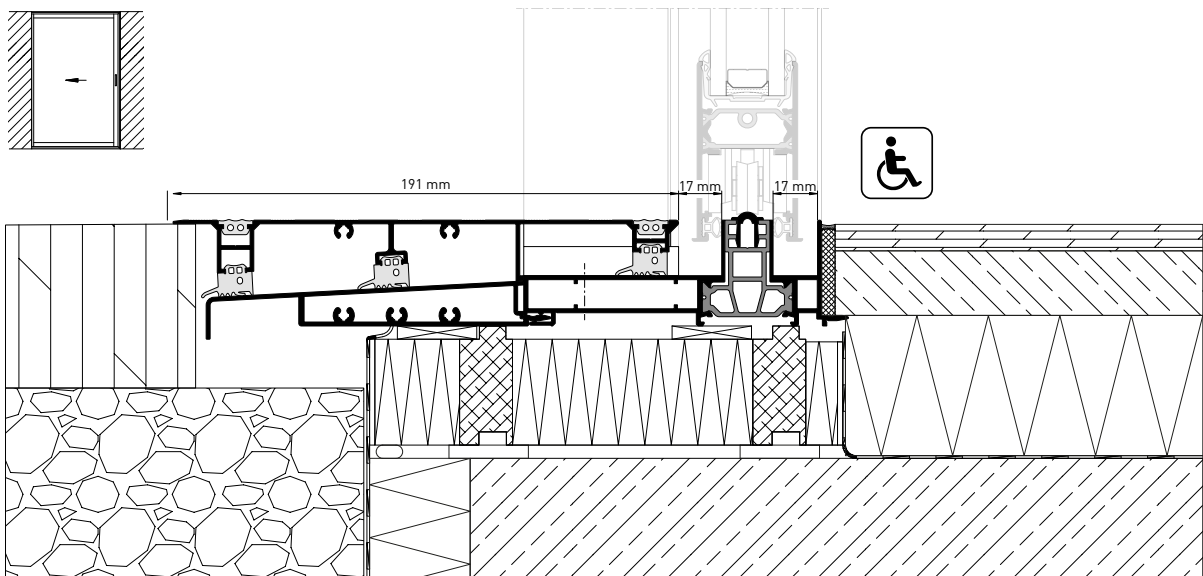
#### **Gestaltungsvarianten und Design**

- » Öffnungsarten: 1-spurig (heroal S 42 HF) mit 1 bis 2 Schiebeflügel.
- » 2- und 3-spurig mit bis zu 6 Schiebeflügel
- » barrierefreie Schwellenausbildung mit verdeckt liegender, kontrollierter Entwässerung mittels Drainagesystem
- » unterschiedliche Oberflächengestaltung an Elementinnen- und außenseite
- » Farbgestaltung in hochwertiger hwr-Pulverbeschichtung





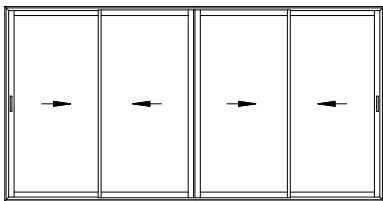
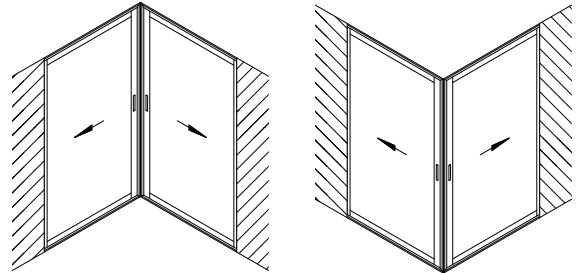
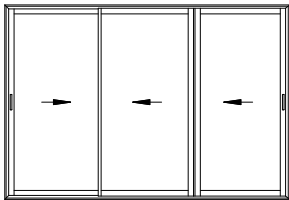
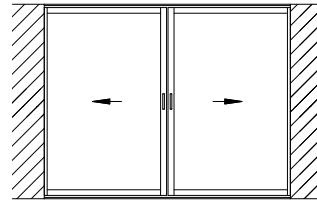
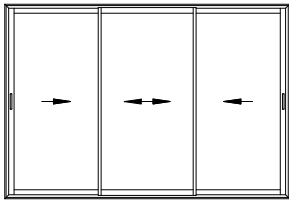
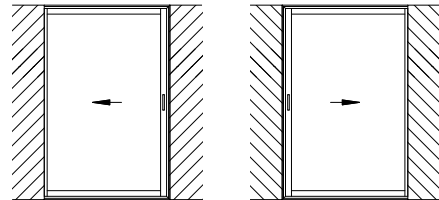
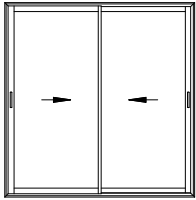
heroal S 42 UD, barrierefrei



heroal S 42 HF, barrierefrei

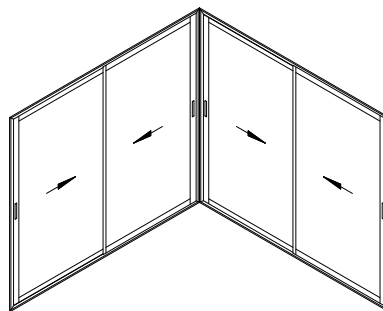
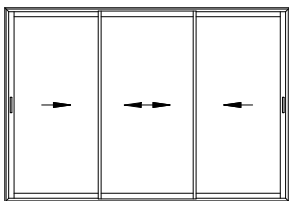
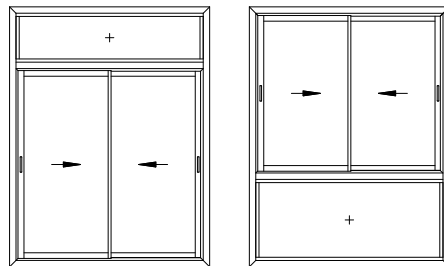
# heroal S 42

## Öffnungsarten und Designvarianten



heroal S 42 HF - Galandage

heroal S 42, 2-spurig

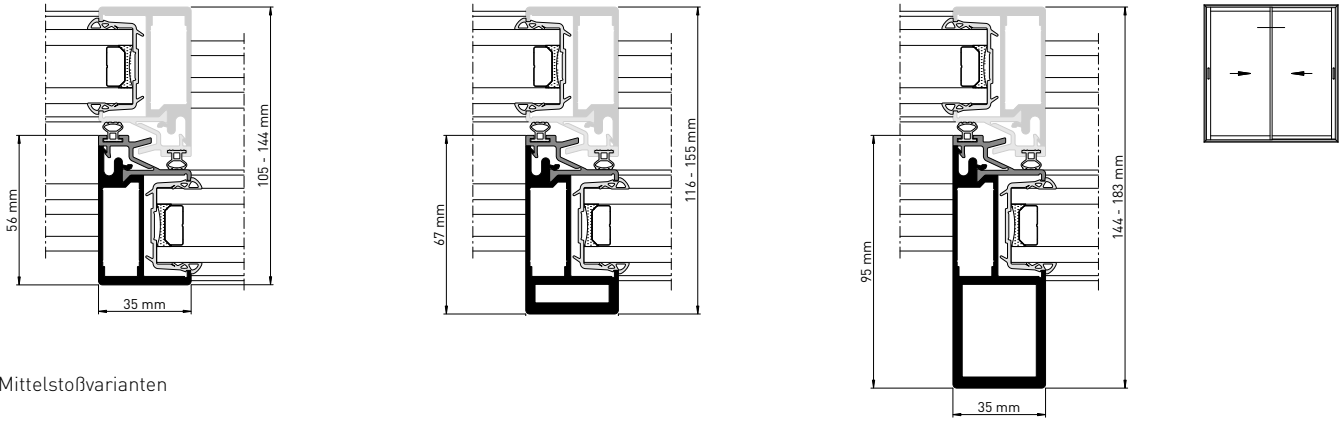


heroal S 42, 3-spurig

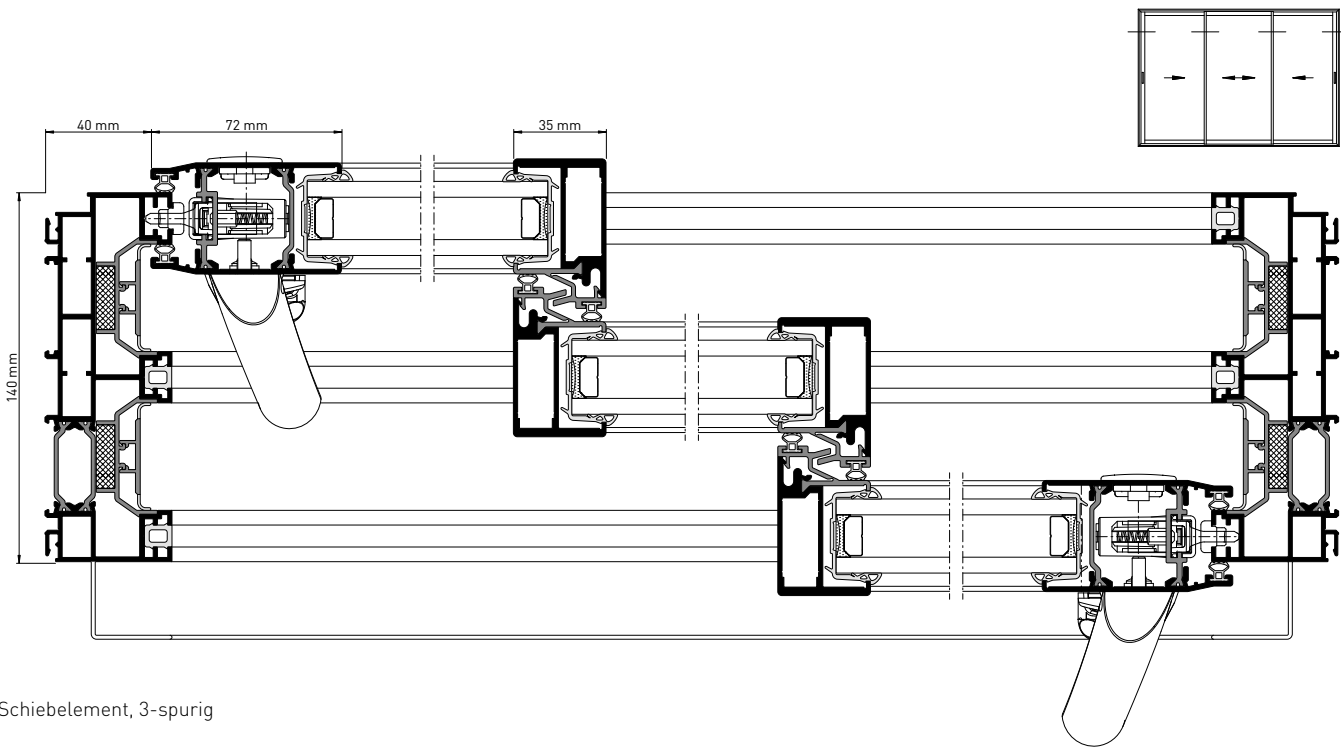
heroal S 42, Ober- und Unterlicht, 90°-Ecklösung

# heroal S 42

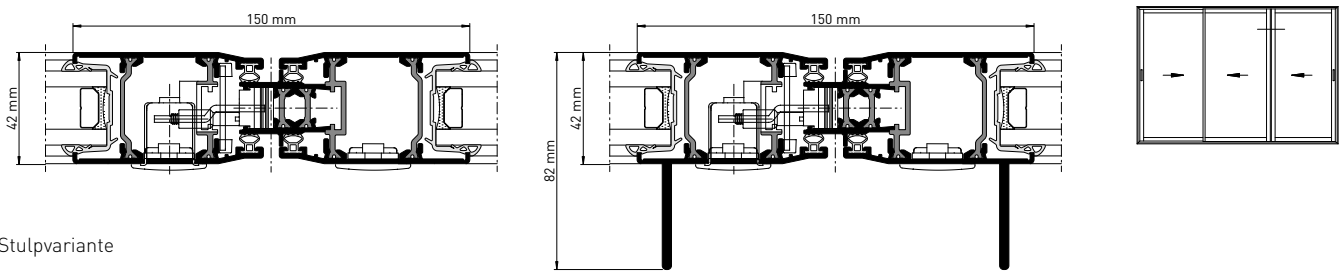
Variantenreiche Gestaltungsmöglichkeiten



Mittelstoßvarianten



Schiebelement, 3-spurig

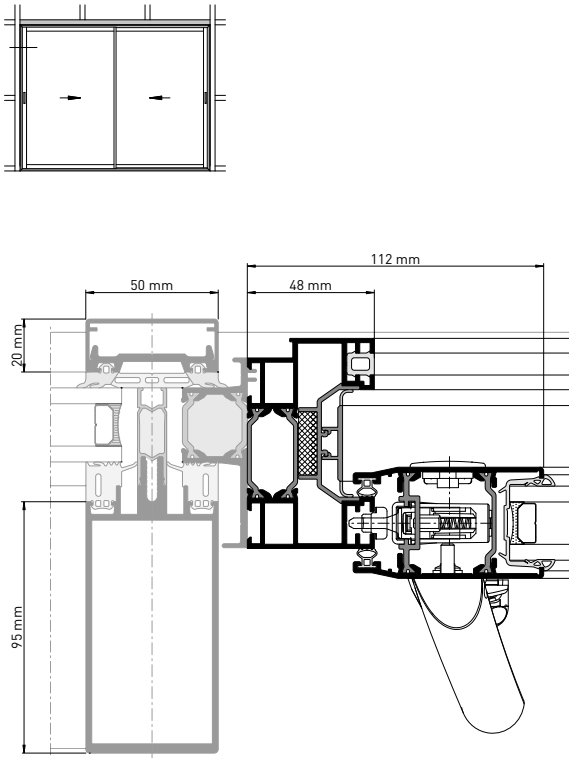


Stulpvariante

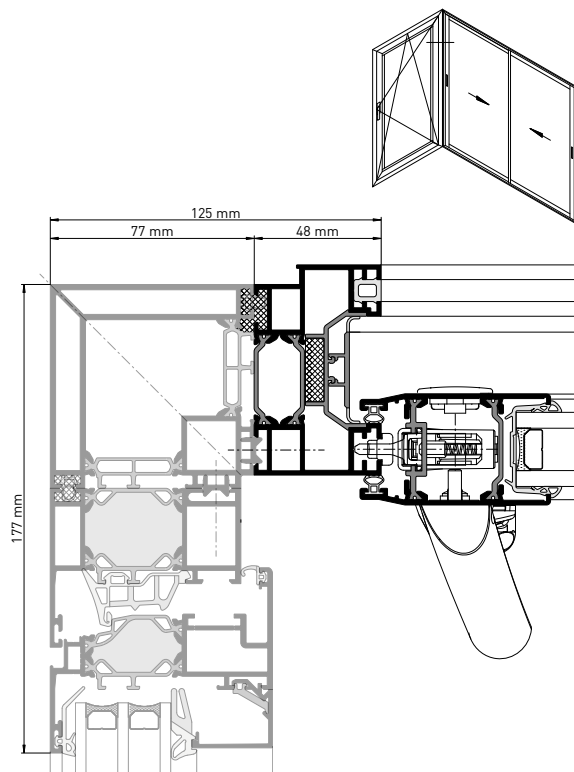
Stulpvariante mit Statikprofilen

# heroyal S 42

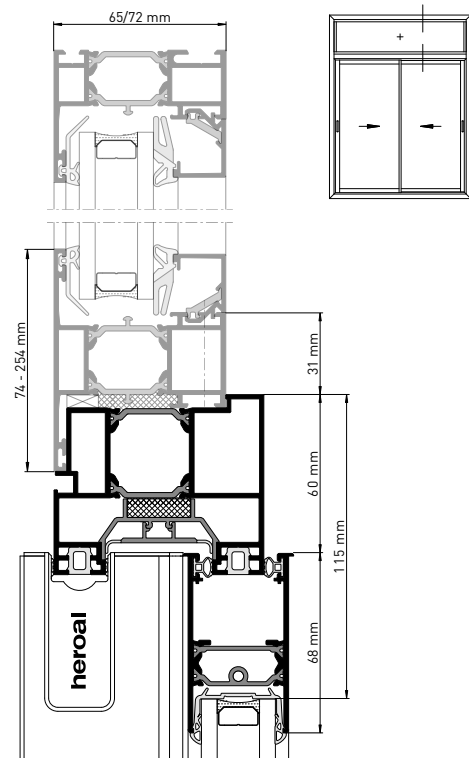
Variantenreiche Gestaltungsmöglichkeiten



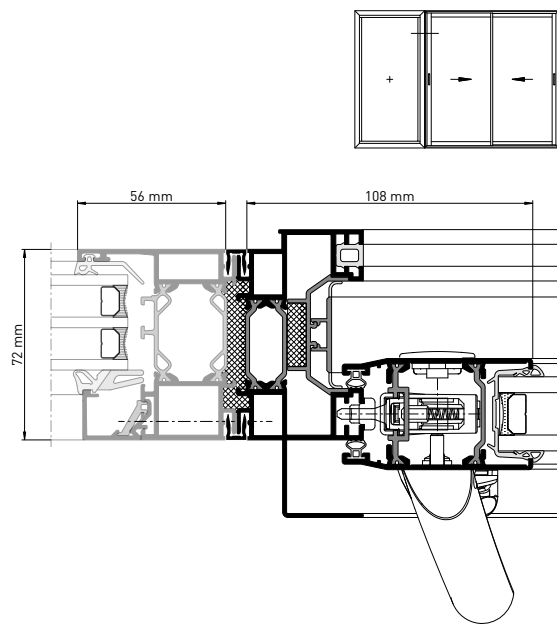
Einsatzelement in Fassade system heroyal C 50



90°-Elementkopplung



Einsatzelement in Fenstersysteme heroyal W 65/ heroyal W 72

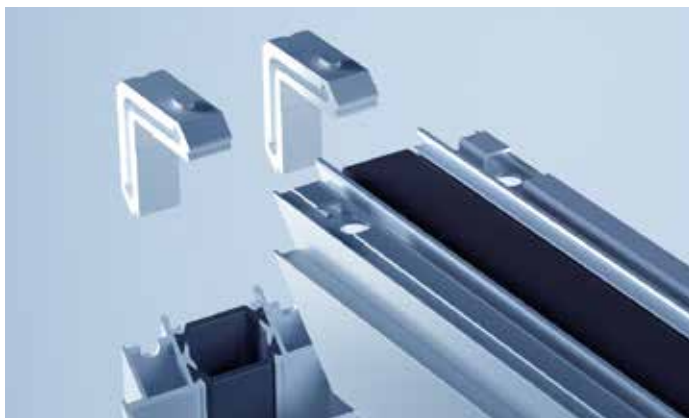


Elementkopplung mit Fenstersystem heroyal W 72

# heroal S 42

## Fertigungstechnologie

Das Schiebesystem heroal S 42 setzt Maßstäbe in Richtung Wärmedämmung, Nachhaltigkeit und Wirtschaftlichkeit. Die komplett neu entwickelte Aluminium-Verbundkonstruktion bietet optimale Systemlösungen für jeden Einsatzbereich. heroal S 42 verbindet minimalen Energieeinsatz in der Herstellung mit maximaler Energieeinsparung während der gesamten Nutzungsdauer.



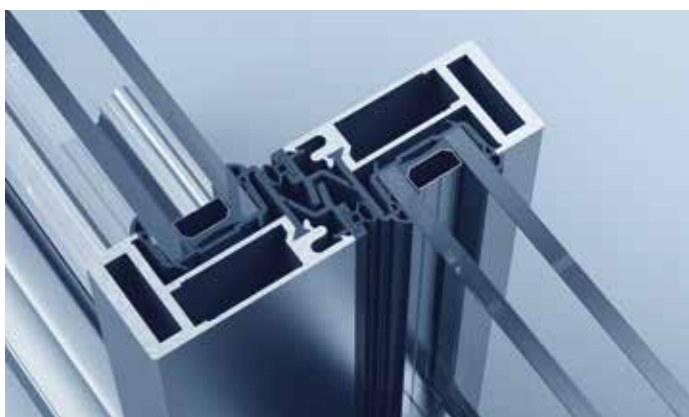
### heroal Eckwinkeltechnologie

Um individuelle Fertigungsmöglichkeiten zu unterstützen, bietet heroal neben der heroal Eckwinkeltechnologie mit Dichtstoffinjektion auch die Verbindung über einen Schraubeckwinkel im Rahmen an. Die Verbindungstechniken ermöglichen rationellere und zeitsparendere Fertigungsabläufe.



### heroal Flügel-Verbindungstechnologie

Durch die heroal Konstruktion können die Flügelprofile noch einfacher und schneller im T-Stoßverfahren mit einer Schraube verbunden werden. Hierbei ist nach dem Zuschnitt nur eine Bearbeitung der senkrechten Flügelprofile notwendig. Bei der anschließenden Montage richten sich die Flügelprofile automatisch aus.



### heroal Verbundtechnologie

Die neue optimierte Profilgeometrie verbindet die Innovationskraft und die Fertigungstechnologie von heroal in einer Konstruktion. Durch diese Profilgeometrie ist es heroal gelungen über zwei Profilquerschnitten die erforderlichen statischen Leistungseigenschaften in Verbindung mit höchster Wärmedämmung bei minimalem Verzug zu realisieren.

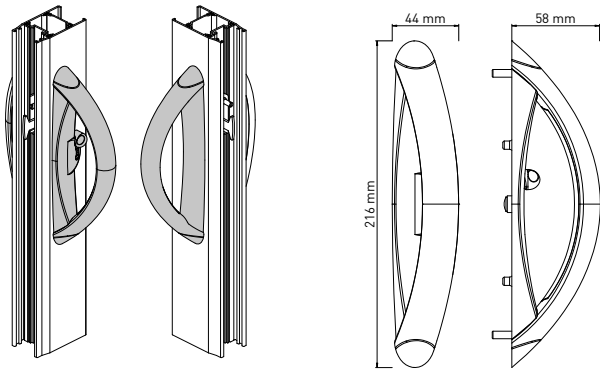
# heroal SF

## Schiebebeschläge



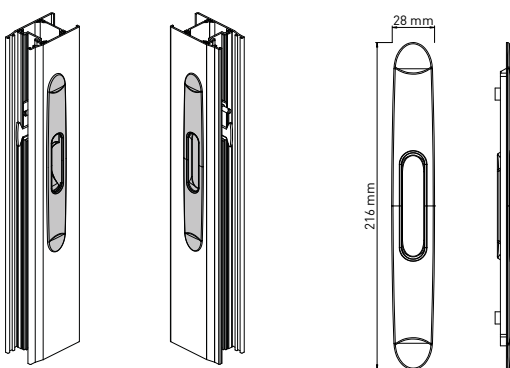
### heroal Schiebebeschlag "Versus"

- » Kombination aus Komfort, Sicherheit, Ästhetik, Ergonomie und Farbvielfalt
- » einfacher zweckmäßiger Zentralverschluss erweiterbar bzw. umrüstbar bis zur 3-fach Verriegelung
- » Verriegelungen in manueller oder automatischer Ausführung
- » Verstellbare Laufwagen aus Aluminium für dauerhaften Einsatz bei Flügelgewicht bis 80 kg und 160 kg
- » Kostengünstige und effiziente Verarbeitung bzw. Beschlagmontage:
  - äußere Griffmuscheln werden geklemmt aufgeklipst
  - innerer Designgriff mit dem Schlosskasten verschraubt
  - universell verwendbarer Schlosskasten. Kompatibel mit einer großen Auswahl von Griffmuscheln und Designgriffen

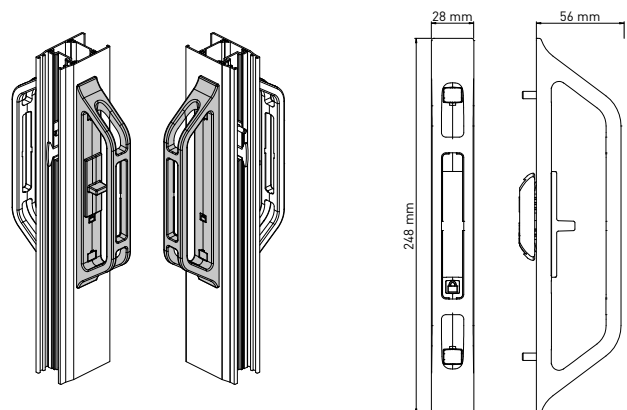


- » umfangreiches Sortiment von Muschel- und Design-Schiebe-griffen bietet großen Raum für Kreativität und Gestaltungsfreiheit.
- » Griffvarianten an Elementinnen- und außenseite kombinierbar
- » Farbvielfalt durch individuelle Farbbeschichtung der Schiebe-griffe und Griffmuscheln

heroal Schiebegriff



heroal Griffmuschel



heroal Schiebegriff "Design"



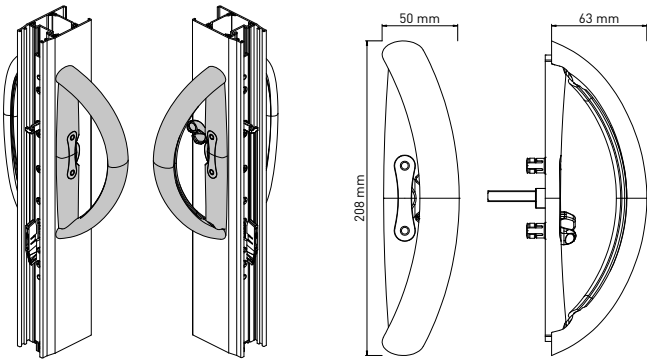
# heroal SF

## Schiebebeschläge



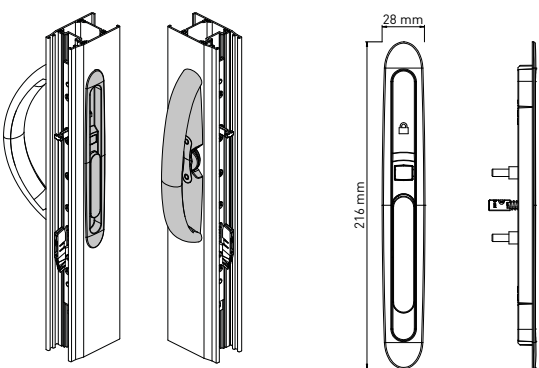
### heroal Schiebebeschlag "Chronos"

- » Kombination aus Design, Ergonomie und Flexibilität
- » Schiebebeschlag "Chronos" ist ein auf Sicherheitsansprüche konzipiertes Verschlussleistungssystem
- » Ausführungsvariante als 1-, 2- und 3-fach Verriegelung mit Schwenkhaken
- » Zuverlässigkeit in Bezug auf Sicherheit durch selbstsichernde Schrauben
- » Getriebekasten mit 43 mm Schraubachse und 7 mm Vierkantaufnahme
- » kostengünstige und effiziente Montage

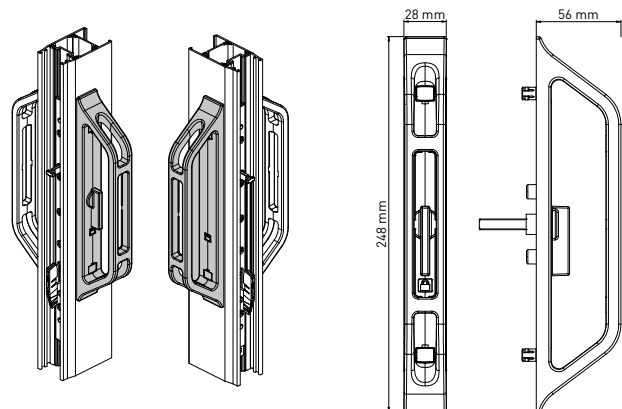


- » hohe Flexibilität und Gestaltungsfreiräume durch umfangreiches Griffsortiment
- » umfangreiches Sortiment an Griffausführungen als Halbmond- oder Designgriffe
- » Griffvarianten an Elementinnen- und außenseite kombinierbar
- » Farbvielfalt durch individuelle Farbbeschichtung der Schiebegriffe

heroal Schiebegriff



heroal Griffmuschel



heroal Schiebegriff "Design"

Darstellung: Schiebegriff außen links, Schiebegriff innen rechts  
weitere Griffvarianten für Schiebebeschläge "Versus" und "Chronos" möglich

# System- und Leistungseigenschaften

## Systemmaße

| Bezeichnung                     |                      | heroal S 42 |           |                  | heroal S 42 HF |          |
|---------------------------------|----------------------|-------------|-----------|------------------|----------------|----------|
|                                 |                      | 2-spurig    | 3-spurig  | Stulp            | 1-spurig       | Stulp    |
| Profilbautiefe (mm)             | Rahmenprofile        | 72/79       | 132/139   | 72/79<br>132/139 | 131            | 131      |
|                                 | Flügelprofile        | 42/38       | 42/38     | 42/38            | 42/38          | 42/38    |
|                                 | Mittelstoß/Labyrinth | 105 - 183   | 105 - 183 | 105 - 183        | 105            | 105      |
|                                 | Flügelsprossen       | 38          | 38        | 38               | 38             | 38       |
| Profilansichtsbreiten (mm)      | Rahmenprofil         | 48          | 48        | 48               | verdeckt       | verdeckt |
|                                 | Flügelprofile        | 68 - 72     | 68 - 72   | 68 - 72          | 68 - 72        | 68 - 72  |
|                                 | Mittelstoß/Labyrinth | 35          | 35        | 35               | 35             | 35       |
|                                 | Flügelsprossen       | 68          | 68        | 68               | 68             | 68       |
| max. Glas-/Füllungsstärken (mm) |                      | 24 - 28     | 24 - 28   | 24 - 28          | 24 - 28        | 24 - 28  |
| max. Flügelgewichte (kg)        |                      | 160         | 160       | 160              | 160            | 160      |
| max. Flügelhöhen (mm)           |                      | 2.600       | 2.600     | 2.600            | 2.600          | 2.600    |

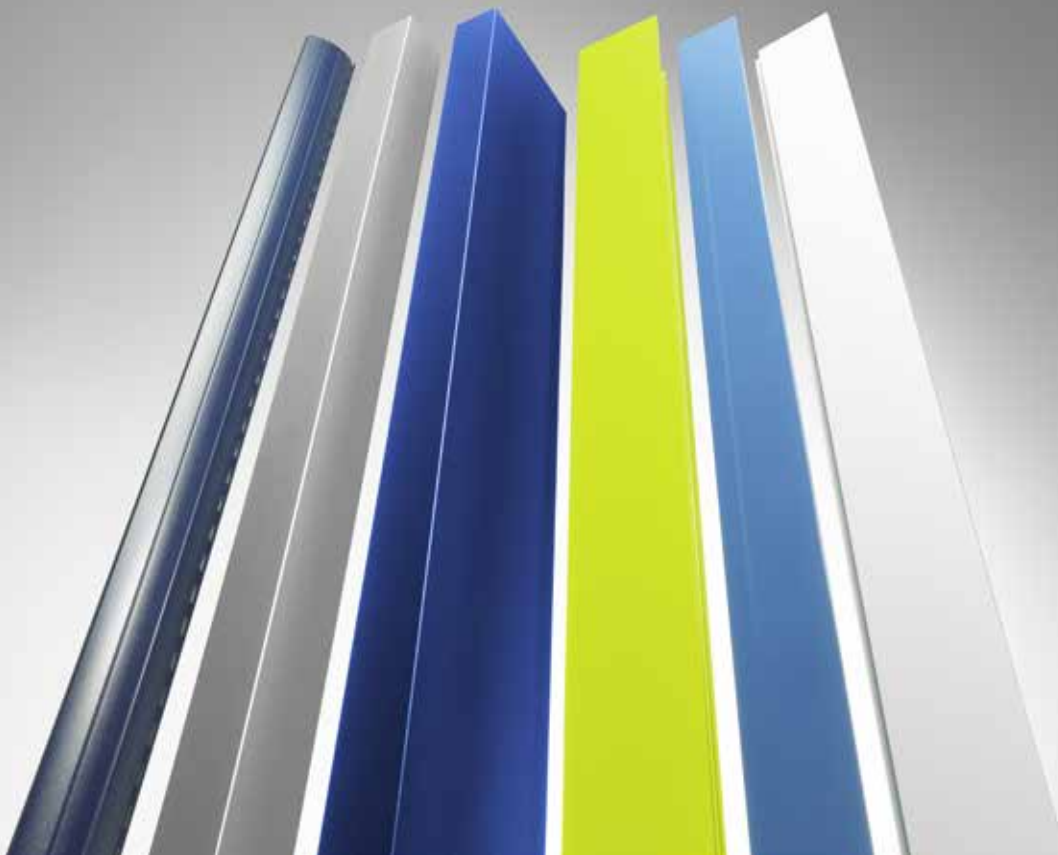
## Systemeigenschaften

|                          |              |                  |                  |                  |                  |                  |
|--------------------------|--------------|------------------|------------------|------------------|------------------|------------------|
| Wärmedämmung (W/m²K)     | $U_w^{11}$   | ≥1,3             | ≥1,5             | ≥1,4             | ≥1,2             | ≥1,2             |
| Elementgröße (mm)        |              | 4.600 x 2.300 mm | 3.450 x 2.180 mm | 4.600 x 2.180 mm | 2.350 x 2.180 mm | 4.600 x 2.180 mm |
| Luftdurchlässigkeit      | DIN EN 12207 | 4                | 4                | 4                | 4                | 4                |
| Schlagregendichtheit     | DIN EN 12208 | 8A               | 7A               | 6A               | 8A               | 6A               |
| Elementgröße (mm)        |              | 3.000 x 2.400 mm | 3.500 x 2.400 mm | 3.500 x 2.400 mm | 2.350 x 2.180 mm | 4.600 x 2.180 mm |
| Windlastwiderstand       | DIN EN 12210 | C1/B2            | C2               | C2               | C2               | C2               |
| Schallschutzklasse (SSK) | EN ISO 717-1 | 3                | 3                | 3                | 3                | 3                |

## Öffnungsarten/Design

|                                       |                  |   |   |   |   |   |
|---------------------------------------|------------------|---|---|---|---|---|
| max. Anzahl beweglicher Schiebeflügel |                  | 4 | 6 | 6 | 1 | 2 |
| Schiebeelement barrierefrei           | DIN 18040        | • | • | • | • | • |
| Drainagesystem                        |                  | • | • | • | • | • |
| Einsatzelemente                       | heroal C 50      | • | • | • | - | - |
|                                       | heroal W 72      | • | - | - | - | - |
|                                       | heroal W 65      | • | - | - | - | - |
|                                       | heroal W 50 C    | • | - | - | - | - |
|                                       | heroal CR        | • | - | - | - | - |
| hwr-Pulverbeschichtung                | ein-/zweifarbige | • | • | • | • | • |
| Eloxalbeschichtung                    |                  | • | • | • | • | • |
| Dekorfolierung                        |                  | - | - | - | - | - |

<sup>11</sup>  $U_w$ -Wert nach EN ISO 10077-1;  $U_g = 1,0$  W/m²K;  $\psi_g = 0,031$  W/m²K



## heroal Oberflächen

Oberflächenveredelung ist integraler Bestandteil der heroal Systemkomponenten. Hierbei bietet heroal optimal aufeinander abgestimmte Systeme aus den Bereichen Fenster, Türen, Fassaden sowie Rolläden, Rolll Tore und Sonnenschutz an. Bei der heroal hwr Pulverbeschichtung setzt man auf Qualität aus eigenen Beschichtungsanlagen. Die Auszeichnung als offizieller GSB-Premium-Beschichter und das Qualicoat Gütesiegel belegen die Qualitätsführerschaft! Neben der Pulverbeschichtung bietet heroal seinen Kunden Eloxal-Oberflächen und Foliendekore. Speziell im Rolläden-Bereich kommt ein 2-Schicht-Dicklack zum Einsatz. heroal liefert sein gesamtes Produktportfolio direkt ab Werk und garantiert damit kürzeste Lieferzeiten für seine Partner.

## Unser Service ist konsequent auf Ihre Wünsche ausgerichtet

heroal bietet neben seinem umfassenden Systemportfolio mit perfekt aufeinander abgestimmten Produkten auch den einzigartigen und leistungsstärksten Service der Branche – basierend auf einer konsequenten Ausrichtung auf die Anforderungen, Wünsche und Bedürfnisse der Kunden. Grundlage des heroal Service ist – neben den geschulten Mitarbeitern – die unternehmenseigene energieeffiziente Produktion made in Germany mit einer einmaligen Fertigungstiefe und Prozesssicherheit, die Verarbeitern, Architekten und Bauherren eine optimale Produktqualität für nachhaltiges, wirtschaftliches und wertsteigerndes Bauen garantiert. Dafür sorgen auch das neue heroal Logistikzentrum mit rund 40.000 m<sup>2</sup> Fläche und die eigene Lkw-Flotte. Komplettiert wird das heroal Serviceportfolio durch das, auch für Kunden nutzbare Prüfzentrum - inklusive dem vom ift Rosenheim zertifizierten Prüfstand für Luft, Wasser, Wind - für Rolläden, Rolll Tore, Sonnenschutz, Fenster, Türen und Fassaden sowie durch einen eigenen leistungsstarken Profilbiede- und Abkantservice, den heroal seinen Kunden branchenweit als einziges Systemhaus aus eigener Fertigung bietet.

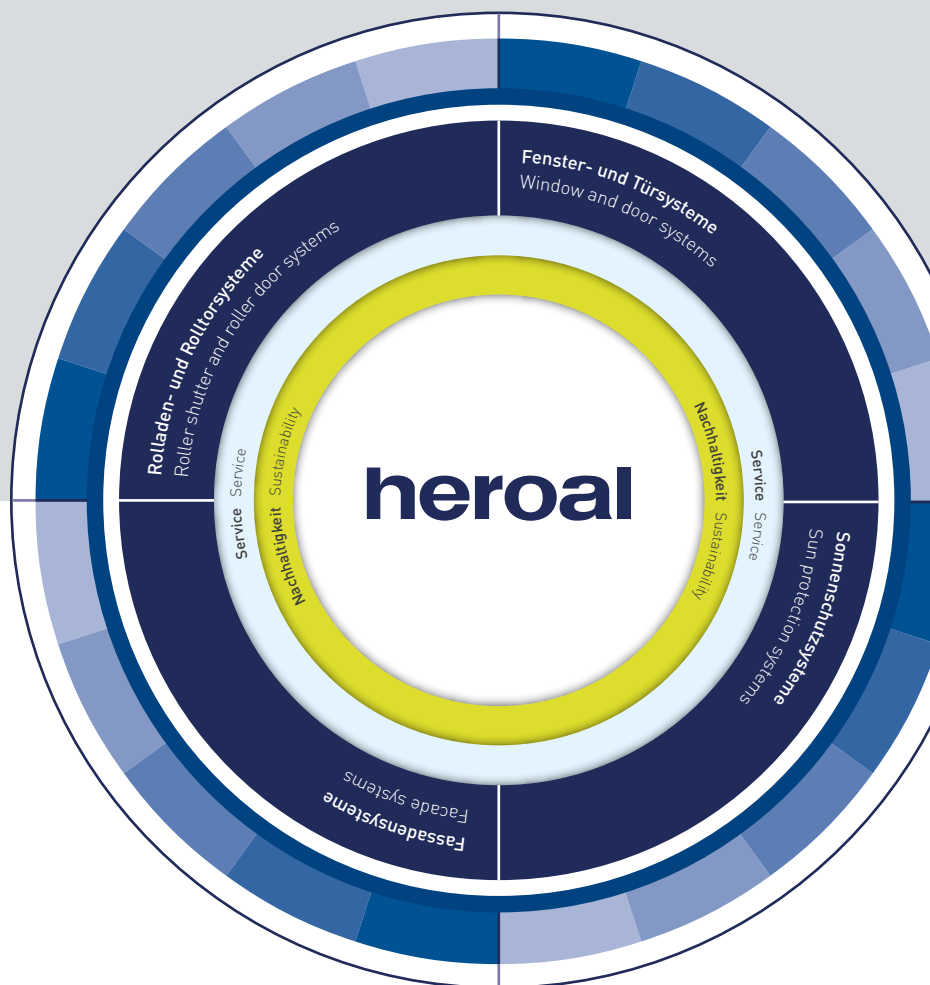


# heroal – das Aluminium-Systemhaus

Als eines der führenden Aluminium-Systemhäuser entwickelt und produziert heroal optimal aufeinander abgestimmte Systeme für Fenster, Türen, Fassaden, Rollläden, Rolltore und Sonnenschutz ergänzt um Klapp- und Schiebeläden, Insektenschutz sowie Terrassendächer und Carports. Durch minimalen Energieeinsatz in der Herstellung und durch maximale Energieeinsparung während der Nutzung tragen heroal Systemlösungen entscheidend dazu bei, nachhaltiges Bauen zu ermöglichen – verbunden mit höchster Wirtschaftlichkeit bei der Verarbeitung der Systeme und Wertsteigerung der Gebäude.

## Innovation, Service, Design, Nachhaltigkeit

Die Marke heroal steht für Systemlösungen, die praxismgerechte Innovationen, branchenweit führenden Service und hochwertiges, in jede Architektur integrierbares Design mit umfassender Nachhaltigkeit vereinen.



Rollläden | Rolltore | Sonnenschutz | Fenster | Türen | Fassaden | Service

**heroal – Johann Henkenjohann GmbH & Co. KG**

Österwieher Str. 80 | 33415 Verl (Germany)

Fon +49 5246 507-0 | Fax +49 5246 507-222

[www.heroal.com](http://www.heroal.com)