

partner magazin

par heroal
Édition 5
Printemps
2023

Magazine partenaire heroal

Aperçu

Solutions numériques de planification

Angle de vision

Perspectives 2023 de la direction

Vue large

Services heroal : cintrage et pliage

heroal

Chères lectrices, chers lecteurs,



C'est justement en période de défis que les produits et processus sûrs et efficaces gagnent en importance : des outils numériques pour une planification d'objet permettant de gagner du temps aux extensions de système heroal pour un montage simple et rapide, en passant par les fabrications spéciales individuelles et les solutions de conseil sur mesure – dans cette édition du magazine partenaire heroal, nous vous donnons un aperçu de notre offre de solutions variée.

Ces thèmes et d'autres thèmes d'avenir de la construction moderne seront également au centre de la présence d'heroal au salon BAU 2023. Après les restrictions liées à la pandémie de Covid des dernières années, nous sommes particulièrement heureux cette année de vous accueillir personnellement dans le hall 1 au stand 310 et de vous présenter nos nouveautés. C'est avec plaisir que nous vous donnerons en avant-première un avant-goût de ce qui vous attend sur le salon.

Les petits moments de détente ne doivent pas non plus être négligés au quotidien. Sur les Joylife Boats modernes, équipés de systèmes de fenêtres et de portes coulissantes heroal, les locataires profitent d'une vue sans limite sur la nature. Nous vous emmenons faire un petit tour à bord.

Nous vous souhaitons beaucoup de plaisir à la lecture

Dr. Ramon Knollmann
Directeur général

Jürgen Peitz
Directeur général

Dr. Max Schöne
Directeur général



Aperçu

- 04 Gamme de produits
- 06 Solutions numériques : planification
- 08 Protection solaire
- 10 heroal conseille les fabricants



Angle de vision

- 12 Perspectives 2023 de la direction
- 13 Cradle to Cradle Certified® :
qu'est-ce que cela m'apporte en tant que client ?
- 14 heroal au salon BAU 2023
- 16 Rapport de projet : Joylife Boats, Mettlach



Aperçu

- 18 heroal News
- 22 Actualités heroal Partner



Vue large

- 24 Services heroal : cintrage et pliage
- 25 Guide : le savoir-faire !



Rétrospective Perspective

- 26 Événements 2022/2023
Salons, congrès et forums

Gamme de produits actuelle.

Nouveautés, modifications, fins de série.

Pour que vous soyez toujours à la page : dans cette rubrique, nous souhaitons vous informer de toutes les modifications apportées à notre gamme de produits. Il s'agit d'extensions de systèmes, de modifications, de suppressions prévues et d'autres nouveautés.

Encore plus pratique et plus esthétique : Marquise verticale heroal VS Z OR

Le système de protection solaire heroal VS Z OR guidé par zip a été optimisé : le caisson se monte facilement à l'aide de coulisseaux, même si le profilé de gouttière est fléchi. Le montage est simplifié car la coulisse a été découplée du palier du moteur et du logement de la capsule de cylindre. Un gabarit de perçage permet de positionner sans difficulté le support moteur et le logement de la capsule de cylindre. La lame finale entièrement escamotable dans le coffrage est très esthétique. Grâce au caisson avant réglable, l'aspect général de la gouttière, du coffrage et de la lame finale est uniforme.



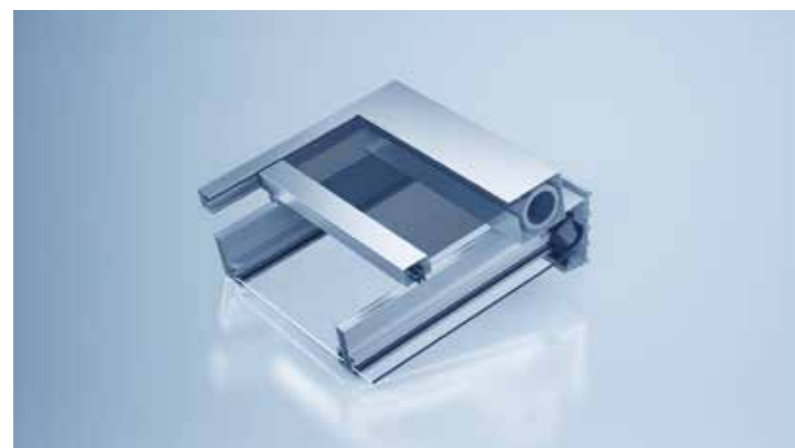
Nouveau design optimisé : coulisse heroal GR 25 et heroal GR 37 FMB type II

Nous avons développé un nouveau design pour les coulisses heroal GR 25 et heroal GR 37 FMB type II. La poudre et l'épaisseur de la couche ayant une trop grande influence sur le comportement des clips, nous avons développé une variante vissée : celle-ci garantit un raccord sûr entre le profilé de base et le parement. La fixation par vis invisible sur la fenêtre ou dans l'intrados simplifie considérablement le montage. Il suffit de desserrer les vis pour démonter intuitivement la plaque de recouvrement. L'anodisation des coulisses est possible sans variantes supplémentaires.



Renouvelé et amélioré : Store horizontal heroal HS

Le nouveau concept de coulisses et de traverses d'heroal HS permet le montage de plusieurs systèmes placés côte à côte sur un même toit. L'installation sur des « toits étrangers » est également possible. Le profilé d'extrémité renforcé permet d'obtenir un meilleur aspect de la toile. Le caisson supérieur est doté de renforts supplémentaires pour éviter une éventuelle flexion. Pour les installations en une seule pièce, la surface maximale des éléments passe de 15 m² à 21 m². L'intégration de moteurs Somfy est possible. Le nouveau rail de guidage heroal HS sera disponible à partir d'avril dans le cadre de l'offre éléments préfabriqués heroal Ready, et dès janvier 2023 en tant que produit système.



20 % plus rapide et plus efficace : Profilé d'ouvrant de porte heroal D 72 PF EM

Grâce à sa construction optimisée, le profilé d'ouvrant de porte heroal D 72 PF EM permet d'économiser des étapes de travail lors de la fabrication et de réduire de 20 % le temps de passage en atelier, tout en utilisant moins de matériaux. La nouvelle géométrie de l'âme isolante permet d'empêcher la déformation sans opérations supplémentaires. La fixation réversible du remplissage rend le montage du remplissage plus rapide, plus simple et plus sûr, car la fixation ne nécessite aucun usinage préalable du profilé. Le profilé d'ouvrant avec butée intérieure fixe ne nécessite pas de parclose, ce qui rend la mise en œuvre particulièrement facile. Les coins moulés vulcanisés relient le joint de fermeture de la porte à la nouvelle isolation de feuillure : il n'est donc pas nécessaire d'utiliser les cales d'étanchéité traditionnelles. Grâce au profilé d'ouvrant placé derrière la butée, le joint d'ombre extérieur est supprimé et il n'est pas nécessaire de respecter des dimensions de fente sur le côté extérieur. Le choix d'un ouvrant battant permet d'obtenir le même résultat du côté intérieur. Ainsi, heroal D 72 PF EM convainc par moins d'étapes de travail, moins de matériel utilisé et plus d'efficacité.



Disponible jusqu'en mars 2023 seulement : Système de lame de volet roulant heroal RS 54

Le marché et ses exigences sont soumis à une évolution constante : ainsi, dans le domaine des lames de

volets roulants maxi, heroal se concentrera sur ses produits principaux et supprimera progressivement la lame de volet roulant heroal RS 54 d'ici le 31/03/2023. D'ici là, le produit sera disponible dans les versions habituelles. Plusieurs alternatives sont disponibles pour lui succéder : l'heroal RS 52 convainc en particulier dans le segment des nouvelles constructions, mais aussi dans le domaine de la rénovation, grâce à un très large éventail de couleurs et à une excellente résistance au vent. En outre, l'heroal RS 55 SL permet de réaliser de très grandes dimensions d'éléments. Nous continuons ainsi à vous proposer un portefeuille de systèmes toujours aussi solide, flexible et varié.

Nouvelles longueurs en stock : Système coupe-feu heroal FireXtech D 93 FP

Nouvelles longueurs, moins de chutes : jusqu'à présent disponibles en longueur de stock de 6,0 m, les profilés d'ouvrant heroal FireXtech D 93 FP sont désormais disponibles en 5,5 et 6,5 m. Cela permet d'optimiser considérablement les chutes. Le stock restant de profilés d'ouvrant en longueur de 6,0 m peut toujours être commandé. Comme pour heroal D 82 FP, nous recommandons également notre service de découpe pour heroal FireXtech D 93 FP. L'ajustement des longueurs de profilés sera documenté dans la prochaine édition du catalogue de commande et de fabrication. Dans LogiKal, les nouvelles longueurs seront ajoutées lors de la prochaine mise à jour. Vous trouverez également tous les profilés et longueurs dans l'aperçu des systèmes heroal FireXtech D 93 FP dans heroal Communicator.

Nouveau pour un montage facile : Ferrure de fenêtre heroal WF EM

Le système de ferrures de fenêtres heroal WF EM débarque dans le portefeuille heroal. Il est extrêmement rapide et facile à monter. Il n'est plus nécessaire de couper et d'estamper les tringles de poussée, les tringles de commande sont livrées en longueurs fixes et prêtes à être montées. De plus, inutile de poinçonner les angles des vantaux, tous les composants peuvent être montés frontalement. heroal WF EM est idéal pour la modernisation : pour RC 2 il suffit de quelques mesures supplémentaires. Un vaste assortiment pour toutes les applications courantes : le côté paumelle classique en applique heroal WF EM existe en différentes couleurs et permet des poids d'ouvrant jusqu'à 130 kg. Le côté paumelle invisible heroal WF EM permet des ouvrants jusqu'à 180 kg – pour un design de fenêtre épuré et esthétique. Parmi les accessoires, un limiteur de rotation et un contrôle de fermeture. Les premiers articles, listés dans le catalogue de commande et de fabrication heroal WF EM dans heroal Communicator, peuvent déjà être commandés.



Plus simple, plus efficace, plus sûr.

Solutions numériques pour la planification et la création des commandes.

Alors que la numérisation fait désormais partie intégrante de la vie quotidienne, nos solutions numériques offrent

de nombreuses possibilités pour rendre la collaboration et les processus plus simples, plus efficaces et plus sûrs, de l'obtention des commandes à leur exécution, en passant par la planification et la création des commandes.

Notre Digital Roadshow du printemps 2021 a montré clairement, à l'aide d'un exemple d'objet de notre client ISO-Fensterbau, comment toutes les étapes du processus, de la planification à l'achèvement du bâtiment, peuvent être représentées numériquement – de manière fiable et avec une grande efficacité des ressources.

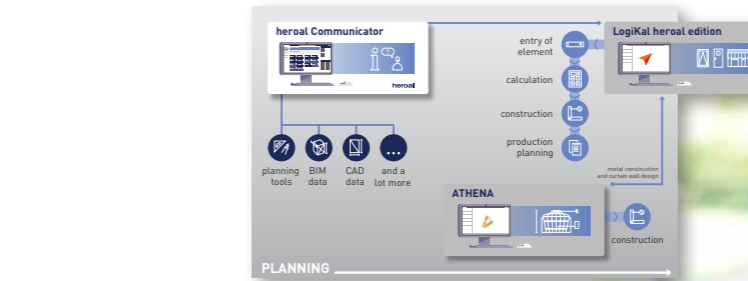
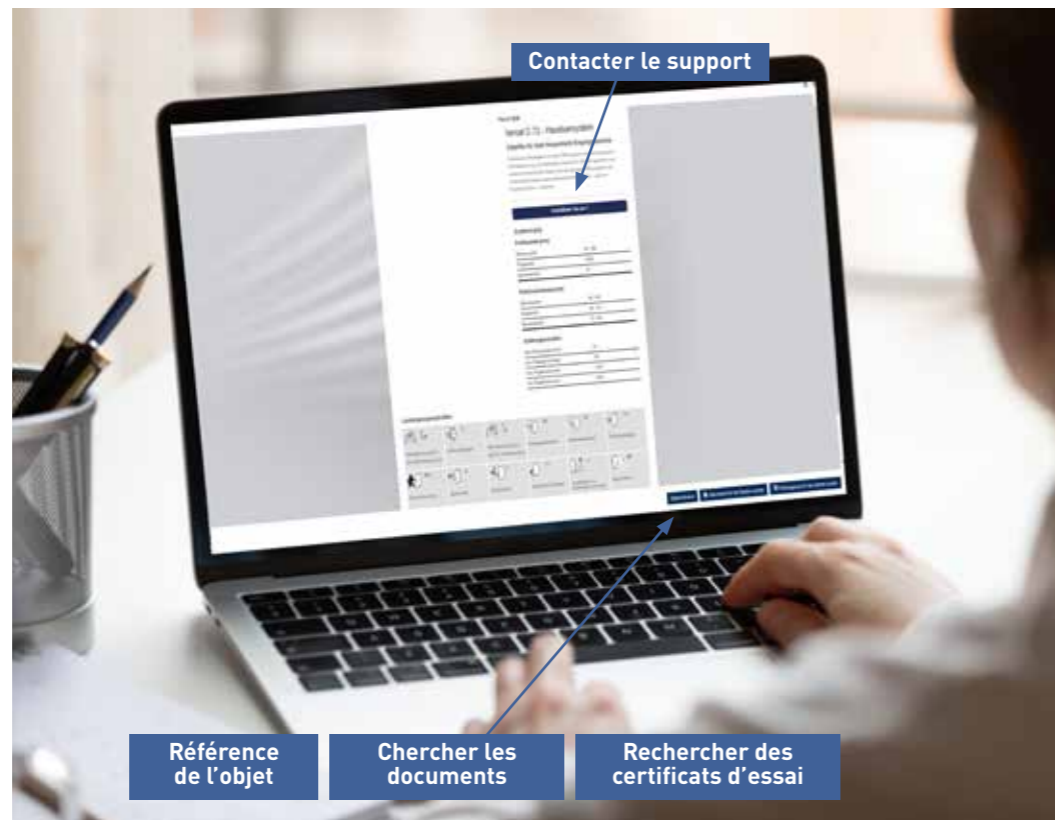
Aujourd'hui, nous proposons également d'autres fonctions dans ce cadre : le programme Athena offre une base de données complète et actuelle des données CAO heroal. De plus, le configurateur heroal sert à commander des articles de marchandise de système (voir vidéo « Commande d'articles de marchandise de système ») et à utiliser notre base de données de poudre (voir vidéo Base de données de poudre).

Un projet de construction est parfois complexe, nécessite beaucoup de ressources et est soumis à des contraintes de temps. Cela doit être abordé dès la planification. Notre service de vente et d'après-vente vous soutient dès le début.

1. Obtention du contrat

L'équipe de vente et de service d'heroal vous soutient dès l'obtention de votre commande en vous proposant des projets intéressants et offre également aux architectes et aux investisseurs un conseil complet sur toutes les exigences des appels d'offres. Si vous avez des questions ou si vous êtes intéressé, n'hésitez pas à nous contacter à l'adresse objekt@heroal.de

De plus, notre portail client spécialisé heroal Communicator contient toutes les informations pour la planification, et toujours actualisées. Le bouton « Recherche de système » vous donne un aperçu des dimensions et des caractéristiques du système correspondant. En outre, la page d'aperçu affiche directement certificats d'essai, documents et références d'objets. En cas de questions, contactez notre support par e-mail en un seul clic.



La recherche par mot-clé sur la page d'accueil d'heroal Communicator vous permet de trouver les manuels de système et de planification : ceux-ci offrent une liste détaillée de toutes les caractéristiques techniques, notamment le revêtement de surface, les valeurs statiques, les coefficients de transmission thermique, les certificats d'essai et autres certificats.

2. Création de l'offre

Pour l'établissement de l'offre, il faut configurer, construire et calculer. Ici aussi, le travail peut être réduit grâce aux solutions numériques d'heroal. Dans le Communicator, vous trouverez non seulement des données CAO, mais aussi des données BIM qui contiennent les coupes du système. La recherche s'effectue très simplement via l'onglet « Données BIM/CAO ». De plus, heroal Communicator propose des outils de planification, entre autres pour le calcul de l'isolation phonique et la détermination de la valeur U.

Vous trouverez toutes les informations sur les ferrures, y compris les instructions de pose, dans heroal Communicator au choix via la barre de recherche ou via les onglets « Documents » ou « Instructions de pose ».

Bien entendu, toutes les données des produits sont également disponibles dans LogiKal, où les produits peuvent également être calculés et configurés. Un lien entre LogiKal et heroal Communicator facilite l'accès à d'autres services numériques tels que la recherche de conseils de mise en œuvre/fabrication ou la configuration et la commande de volets roulants et de protections solaires. Pour une assistance optimale, la base de données heroal actuelle est également incluse dans Athena. Ainsi, il est possible de résoudre des thèmes techniques de construction complexes, tels que les raccords muraux ou l'isolation.

3. Planification de l'exécution

La phase de planification de l'exécution exige, entre autres, la fourniture de preuves de conformité à toutes les exigences et de constructibilité des solutions proposées. Sur la base de la planification dans LogiKal, Athena et en utilisant les informations sur les caractéristiques du système et les performances, les certificats d'essai et les coupes du système du Communicator, ceci est possible de manière fiable.

4. Planification de la réalisation

Vous avez remporté l'appel d'offres : il est maintenant temps de passer à la fabrication et au montage. Vous trouverez toutes les instructions de fabrication dans heroal Communicator sous l'onglet « Indications de mise en œuvre ». Les instructions de planification et d'entretien ainsi que les marquages CE peuvent également être consultés. En outre, des vidéos de montage sont également disponibles pour différents systèmes dans la médiathèque heroal du Communicator. L'intégration Communicator-LogiKal, permet en outre de consulter les instructions de pose directement à partir de LogiKal (voir la vidéo « Réglages dans LogiKal »).

En résumé, différents services et solutions numériques sont d'ores et déjà disponibles pour vous aider au mieux, de l'acquisition de la commande à la bonne exécution du projet. Nous nous réjouissons d'avance de travailler ensemble sur les prochains projets et d'appliquer et d'améliorer ensemble notre offre de solutions.



Vidéo
Commande
marchandise
système



Vidéo
Base de
données de
poudre



Vidéo
Médiathèque
heroal

Protection solaire.

Le groupe textile heroyal VS Z dans les systèmes de caissons en applique : une interview avec Volker Klocke, responsable de la gestion des produits/du marché.



Dans quels systèmes de caisson en applique heroyal VS Z peut-il être intégré à l'avenir ?

Pour les caissons en applique, le système de protection solaire heroyal VS Z est idéal en tant que module textile. Notre groupe textile heroyal VS Z se compose d'une toile pré-confectionnée de la collection heroyal actuelle, d'un tube d'enroulement coupé sur mesure, d'un moteur déjà installé de la gamme heroyal au choix et d'une lame finale pré-assemblée ainsi que de tous les accessoires nécessaires. Le système est livré prêt à être installé et peut être directement mis en service. Grâce à des consoles de stockage spéciales, le système préfabriqué pourra également être intégré à l'avenir dans des caissons en applique. Pour le début de la commercialisation, l'intégration du groupe textile heroyal VS Z est possible dans l'Exte Elite XT et dans le VEKA Variant 2.0 (variante PVC et EPS). À long terme, notre objectif est que nos systèmes soient compatibles avec tous les systèmes de caissons en applique courants. Avec VEKA et Exte, nous couvrons déjà une grande partie du marché. Mais des coopérations avec d'autres fabricants ne sont pas exclues.

Dans quelle mesure les fabricants profitent-ils de la coopération ?

Les fabricants peuvent recourir aux systèmes de caissons existants Exte Elite XT et VEKA Variant 2.0 (variante PVC et EPS) et au groupe textile heroyal VS Z. L'intégration ne nécessite qu'un petit nombre de nouveaux articles. Le logement de l'arbre est déplacé vers l'avant en direction de la sortie du rideau grâce à des plaques ou des coquilles de palier spécialement conçues pour le système de protection solaire heroyal VS Z, afin de garantir que l'écran textile puisse entrer le plus verticalement possible dans la coulisse. Les coulisses ont été nouvellement développés par VEKA et Exte afin qu'elles s'harmonisent aussi bien avec le système heroyal VS Z qu'avec la plateforme de coulisses respective des fabricants.

Parallèlement, nous avons complété notre gamme par un nouveau moteur tubulaire rallongé et une butée de baguette d'extrémité supplémentaire. Le groupe textile heroyal VS Z est fabriqué conformément à la commande et est entièrement confectionné pour le montage. Comme le groupe textile heroyal VS Z peut être commandé à l'avance, il est possible de traiter les commandes de manière sûre, rapide et simple. Une interface avec un autre corps de métier n'est pas nécessaire.

Quels composants le client achète-t-il chez heroyal et lesquels chez Exte ou VEKA ?

Tous les éléments du caisson sont fournis comme d'habitude par Exte ou VEKA. Les éléments intérieurs, c'est-à-dire le groupe textile complet, y compris l'axe, le textile, le moteur, la lame finale et les accessoires, sont fournis par heroyal. Pour les coulisses, le client a le choix : il commande les coulisses en PVC ou les coulisses en aluminium non revêtues chez VEKA ou Exte. Si des coulisses en aluminium revêtus Exte ou VEKA sont souhaitées, elles peuvent être achetées chez heroyal en même temps que le module textile ou, il est possible de choisir une coulisse heroyal GR 37, disponible en version sur crépi ou encastrée. Les coulisses en aluminium présentent le revêtement par poudre hwr heroyal très résistant aux intempéries et sont disponibles dans plus de 500 teintes RAL et DB, dans les couleurs exclusives LesCouleurs® Le Corbusier et dans la finition de surface heroyal SD. Cela permet de garantir que la lame finale et les coulisses ont toujours la même teinte et la même qualité de surface.

Est-ce que heroyal propose maintenant des éléments de caisson en applique prêts à l'emploi ?

Non, la confection des caissons se fait toujours chez nos fabricants. Le fait que nous ayons un grand nombre de clients communs, tant avec VEKA qu'avec Exte, est un avantage à cet égard.

Quelles sont les variantes d'entraînement disponibles ?

Nous partons du principe que la majorité des systèmes de protection solaire textiles seront équipés de moteurs. Le logement des moteurs est conçu pour les têtes de moteur des fabricants courants comme Somfy, elero ou Selve, avec différents logements pour les moteurs à tête ronde ou en étoile. En outre, il y aura également des solutions d'entraînement à manivelle et à accumulateur pour la deuxième issue de secours.



Existe-t-il d'autres systèmes d'ombrage d'heroyal qui peuvent être utilisés dans les caissons en applique ?

Outre le groupe textile heroyal VS Z, des rideaux de volets roulants finis d'heroyal de différents modèles peuvent être utilisés dans les systèmes de caisson en applique. Notre gamme de tabliers prêts à poser heroyal comprend différentes variantes de barres et de lames finales dans une offre de couleurs variée. L'utilisation de rideaux prêts à poser heroyal dans les caissons en applique est déjà possible et devrait encore être développée dans les années à venir.

Quel est le processus de commande pour les ensembles textiles heroyal VS Z ou les rideaux prêts à poser heroyal pour les systèmes de caissons en applique ?

Le moyen le plus simple et le plus rapide est de passer une commande en ligne via le configurateur heroyal. Après avoir saisi les données de commande pertinentes telles que le type de caisson, les dimensions des éléments, la couleur et le type de motorisation, les listes de pièces et les dimensions de découpe sont déterminées pour l'utilisation du module dans les différents systèmes de caissons en applique. Les offres peuvent être générées directement à partir du configurateur heroyal, elles sont automatiquement complétées par les propres données de l'entreprise sur demande et peuvent, si nécessaire, être complétées par des postes libres (par ex. frais de montage). La saisie des commandes et l'ensemble du processus de commande deviennent ainsi rapides et simples, car les commandes peuvent être déclenchées directement en ligne. Le configurateur heroyal peut être consulté à tout moment, même en déplacement, via heroyal Communicator.

Utiliser ensemble les potentiels d'optimisation.

Solutions de conseil sur mesure pour les fabricants.

L'objectif principal d'heroal est de répondre aux

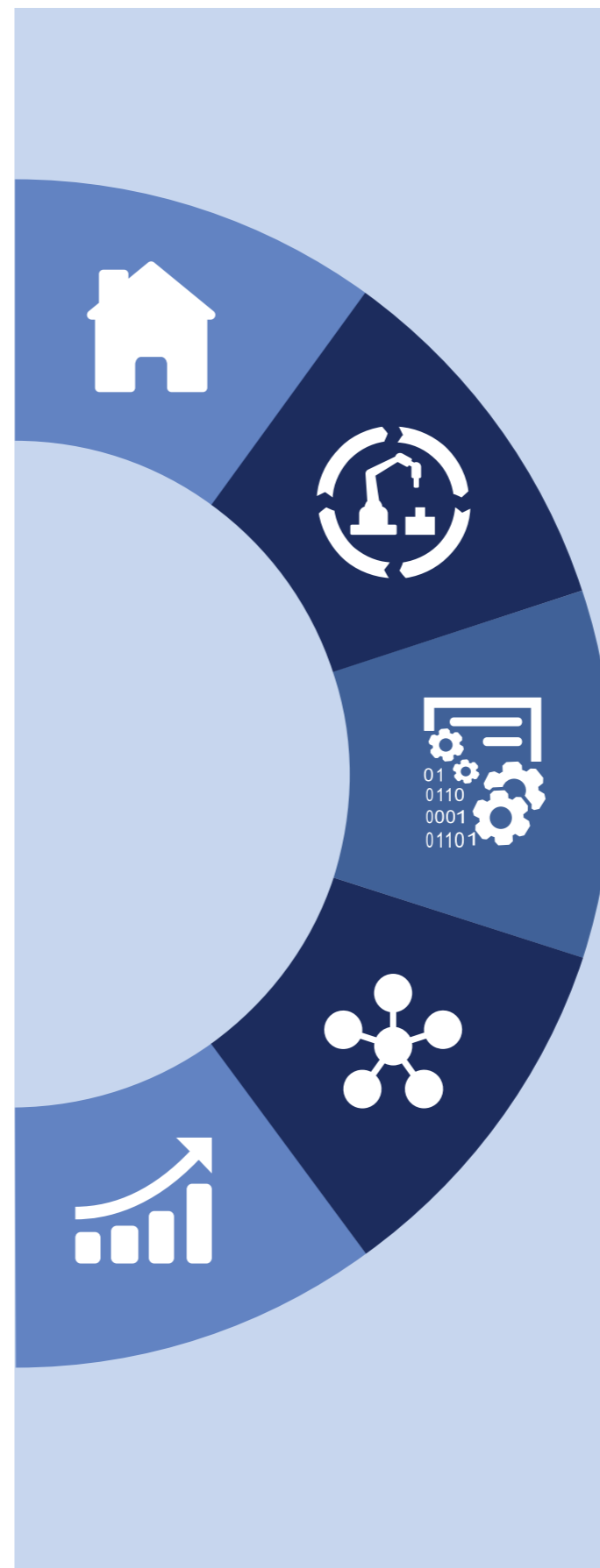
exigences, aux besoins et aux souhaits de nos partenaires. Dans ce cadre, nous travaillons en permanence à les soutenir et à les faire progresser avec tout notre savoir-faire. Notre dernier projet dans ce domaine est une nouvelle offre de conseil pour les domaines du traitement des commandes, de la fabrication et de la logistique, dont l'objectif est d'identifier les potentiels d'optimisation communs et, sur cette base, de développer et de mettre en œuvre des solutions sur mesure. Pour ce faire, l'état actuel de

l'ensemble du processus de création de valeur, de la commande au montage dans le projet de construction, est enregistré, étudié et optimisé. C'est dans ce sens que nous avons formulé une promesse d'utilité.

Pour le lancement de notre programme de conseil, nous nous concentrons sur le système de portes heroal D 72, auquel s'ajoutera la solution de système de fenêtres heroal W 72 dans la prochaine étape. Les prestations de conseil seront également étendues à l'avenir, avec notamment les offres « Création de maquettes d'usine », « Usine numérique via VR / Factory of the Future » et « Méthode 5S ».

La promesse d'heroal aux utilisateurs :

Nous proposons à nos clients des solutions de conseil sur mesure. Nous élaborons avec vous des solutions pour exploiter pleinement le potentiel de votre production. Tout au long du processus de création de valeur, nous vous aidons à choisir les systèmes et les machines les plus adaptés, et nous vous conseillons sur la conception optimale du stockage et de l'agencement. Nous vous présentons d'autres possibilités de développement et vous accompagnons dans ce processus.



Les thèmes de notre offre de conseil

Agencement et parc de machines

- Planification des flux de matériel
- Planification du parc de machines et des moyens de production
- Standardisation des postes de travail

Excellence opérationnelle

- Gestion de l'espace boutique
- Optimisation de la production et des stocks (par exemple via Lean)

Numérisation dans le déroulement du contrat

- Soutien du système dans la préparation des commandes et l'établissement des offres
- Planification et contrôle de la production assistés par système via ERP / MES

Stratégie et élargissement du portefeuille

- Planification de l'usine pour les nouveaux produits concernant l'agencement et le flux de matériel, le parc de machines et l'intégration de systèmes
- Orientation stratégique en matière de sourcing
- Planification des investissements
- Positionnement compétitif sur le marché

Développement organisationnel

- Qualification du personnel par des formations
- Recherche de personnel
- Marketing

heroal en 2023 – Perspectives de la direction

Dr. Max Schöne
Dr. Ramon Knollmann
Jürgen Peitz



Défis persistants et nouvelles opportunités

Ces dernières années ont été marquées par plusieurs crises qui se sont superposées, tant dans le secteur de la construction que dans l'économie mondiale en général : Covid-19, chaînes d'approvisionnement interrompues, pénurie de spécialistes, hausse des prix sur les marchés des matières premières et de l'énergie,

aggravée par la guerre en Ukraine, inflation, hausse des taux d'intérêt et climat d'investissement morose et incertain, qui a déjà durement touché le secteur de la construction dans certains domaines en particulier.

Alors que l'on peut s'attendre à ce que ce contexte difficile laisse des traces en 2023 et que l'incertitude générale quant à l'évolution économique persiste, des signaux positifs ont également pu être identifiés récemment. Ainsi, l'indice du climat des affaires de l'ifo s'est légèrement redressé en novembre et décembre 2022, la crise énergétique aiguë semble surmontée et les perspectives d'inflation, qui seront déterminantes pour la politique des taux d'intérêt et donc pour le financement de la construction, semblent également à nouveau plus positives.

Par ailleurs, d'importants facteurs à effet positif à plus long terme demeurent. Ainsi, la pénurie de logements persiste en de nombreux endroits en Europe et la réalisation des objectifs climatiques exige non seulement la rénovation énergétique du parc immobilier, mais aussi la construction de nouveaux bâtiments durables et efficaces sur le plan énergétique dans le secteur résidentiel et non résidentiel. Il reste à voir de quelle manière d'autres mesures incitatives seront en outre prises en 2023 et pourront apporter une contribution positive au secteur de la construction.

Renforcer la position commune sur le marché

Afin de renforcer notre position commune sur le marché malgré les défis mentionnés et de la développer avec succès en 2023, nous proposons des réponses aux tendances actuelles et aux évolutions du marché grâce à notre portefeuille de produits et de services. Ainsi, nous soutenons nos partenaires dès la phase d'obtention de commandes grâce à notre offre de marketing partenaire complète et croissante (heroal partner+) ainsi que par notre équipe de vente et de service pour les projets, qui apporte un soutien complet aussi bien pour l'acquisition de projets que pour la planification et la création d'offres

(voir page 6). Avec l'offre de solutions système heroal certifiées Cradle to Cradle Certified®, nous répondons à toutes les exigences en matière de bâtiments durables et de certifications correspondantes telles que LEED, DGNB et BREEAM, aussi bien dans le domaine de la rénovation que dans celui des nouvelles constructions. Ainsi, nous proposons par exemple avec le système de fenêtres heroal W 77 PH certifié pour les maisons passives, en combinaison avec le système de protection solaire textile heroal VS Z, une solution globale parfaitement harmonisée sur le plan de la construction et de l'aspect pour une protection maximale contre le froid et la chaleur (voir également page 13).

Afin de soutenir nos partenaires dans leur compétitivité et dans la gestion de la pénurie persistante de spécialistes, nous poursuivons plusieurs axes. D'une part, nous misons sur une efficacité de traitement maximale et un gain de temps lors du montage de nos solutions système. Ainsi, par exemple, le système de porte d'entrée heroal D 72 PF EM permet de réduire jusqu'à 20 % les temps de passage en atelier. La nouvelle ferrure de fenêtre heroal WF EM est également conçue pour une efficacité de mise en œuvre maximale. Avec notre nouvelle offre de conseil pour les fabricants dans les domaines du traitement des commandes, de la fabrication et de la logistique, nous élaborons avec nos partenaires des solutions sur mesure pour l'optimisation de la production et des processus. Pour ce faire, nous proposons une offre complète de solutions numériques qui couvrent toutes les étapes de travail, de l'acquisition de la commande à son bon déroulement. Enfin, nous soutenons également les fabricants dans le recrutement et la formation de personnel qualifié avec l'offre heroal Employer Branding et par le biais de l'heroal Academy, qui propose depuis peu aux personnes étrangères à la branche et à celles qui changent d'orientation professionnelle une formation de spécialiste certifié heroal dans différents domaines de produits.

Rendez-nous visite sur le salon BAU 2023

Alors qu'il est encore difficile de prévoir l'évolution économique globale en 2023, nous sommes néanmoins convaincus de pouvoir vous proposer, grâce à notre offre de produits et de services, une solution adaptée à de nombreux développements, opportunités et défis actuels du marché, et nous sommes donc globalement confiants pour l'année 2023 à venir. Nous nous réjouissons tout particulièrement de vous présenter ces nouveautés et d'autres nouveautés d'heroal lors d'un entretien personnel au salon BAU 2023, et de poursuivre notre collaboration fructueuse en 2023.

Le développement durable comme opportunité.



Voici comment profiter de nos produits et processus Cradle to Cradle Certified®.

Développement durable, protection de l'environnement et du climat : ces thèmes ont une grande importance, à juste titre, car ils déterminent l'avenir de notre planète. Dans ce contexte, les projets de construction font l'objet de contrôles de plus en plus nombreux et stricts en matière de développement durable. La certification des bâtiments est un instrument établi dans le monde entier pour évaluer et promouvoir la construction durable. Les matériaux de construction durables, également certifiés, créent les conditions nécessaires à cet effet.

La certification « Cradle to Cradle Certified® » est une preuve internationalement reconnue de l'utilisation de matériaux sûrs pour l'environnement, sains et recyclables dans les produits. Les processus de fabrication durables et le respect des normes sociales par les entreprises sont également évalués par Cradle to Cradle Certified®. Dans le dernier numéro du magazine partenaire, nous vous avons déjà présenté de nombreux produits et processus heroal qui ont reçu le label Cradle to Cradle Certified®.

Pour vous, cela présente des avantages essentiels : grâce aux produits recyclables, vous pouvez apporter

une contribution importante à la durabilité et l'utiliser activement dans votre communication avec les clients. Les produits heroal Cradle to Cradle Certified® vous permettent de participer à des appels d'offres soumis aux systèmes de certification de bâtiments LEED (Leadership in Energy and Environmental Design), WELL Building Standard et Green Start. Et vos chances d'être évalué positivement par la certification de produits augmentent également auprès de la DGNB (Deutsche Gesellschaft für Nachhaltiges Bauen) et de la BREEAM (Building Research Establishment Environmental Assessment Methodology). Les produits heroal couvrent ainsi les principaux systèmes de certification dans l'espace européen.

Bon pour nos partenaires : en optant pour heroal, vous avez la certitude d'utiliser des produits fabriqués avec des matériaux écologiques, sains et recyclables, pour lesquels heroal utilise exclusivement des énergies renouvelables. Et vous avez toutes les chances de remporter des appels d'offres exigeant l'utilisation de matériaux de construction écocertifiés. Et pour que vous puissiez également communiquer cela sur votre site Internet, nous mettons à votre disposition des modules de texte et des images. Stephanie.Oschlies@heroal.de se réjouit de votre e-mail.



Vous trouverez ici tous les produits, systèmes et processus Cradle to Cradle Certified® heroal.

heroal au salon BAU 2023.

Des solutions système d'avenir pour l'enveloppe du bâtiment.

Au salon leader mondial de l'architecture, des matériaux et des systèmes, heroal présente des développements innovants et des services performants dans le domaine de la construction de logements et de bâtiments. Focalisé sur six thèmes d'avenir centraux de la construction moderne, heroal prouve avec ses solutions comment combiner la liberté de conception architecturale avec une fonctionnalité et une efficacité de traitement maximales – et souligne sa position de leader du secteur.

Efficacité et rentabilité

Pour les fabricants, l'efficacité est au centre des préoccupations. C'est pourquoi heroal a élargi son portefeuille avec des solutions particulièrement rapides et faciles à mettre en œuvre, comme le nouveau système de ferrures heroal WF EM, le système de protection solaire à serrer heroal VS Z EM et le profilé d'ouvrant de porte heroal D 72 PF EM. Parmi les autres points forts, heroal présentera de nouveaux secteurs d'activité pour les fabricants dans le domaine des volets roulants et de la protection solaire ainsi que l'offre heroal Ready avec son haut degré de préfabrication. L'accent sera également mis sur la planification et la fabrication numériques des solutions système heroal, qui contribuent à une plus grande efficacité des ressources et à la sécurité des processus. De nouvelles impulsions pour l'optimisation de la production et des processus

seront données aux fabricants par de nouvelles offres de service d'heroal, présentées pour la première fois au salon BAU.

Connectivité et confort

Afin de concevoir les espaces de travail et de vie de demain de manière confortable, accessible et intelligente, les solutions système d'heroal peuvent être intégrées de manière flexible dans la domotique. Ainsi, le module WiFi heroal Connect RS, qui peut être installé dans une structure existante, permet de commander confortablement les volets roulants et les protections solaires électriques, depuis n'importe où, par le biais d'une application ou d'un assistant vocal. Dans la construction de bâtiments, le volet de ventilation motorisé heroal W 72 VF permet des concepts de ventilation contrôlée et naturelle. Dans la construction d'habitations et de bâtiments sans obstacles, le système de portes coulissantes heroal S 77 SL met l'accent sur l'aménagement exigeant des pièces. La combinaison avec le système d'entraînement intégré heroal SF Drive offre un confort d'utilisation maximal pour une



commande confortable et presque silencieuse par simple pression d'un bouton ou par smartphone.

Conception

Outre l'aspect architectural, la conception colorée des bâtiments joue un rôle de plus en plus important. heroal ouvre d'innombrables possibilités de conception grâce à son choix de couleurs et de design leader dans le secteur, avec plus de 500 couleurs RAL et DB dans différents degrés de brillance, des aspects de surface en bois, béton ou rouille (heroal SD) ainsi que les teintes

BAU 2023
Du 17 au 22 avril
Messe München
Stand 310 dans le hall B1



Stand d'exposition heroal
au salon BAU 2019

exclusives LesCouleurs® Le Corbusier. Les systèmes heroal hautement esthétiques et parfaitement adaptés les uns aux autres permettent de multiples combinaisons pour des enveloppes de bâtiment comme si elles étaient d'un seul tenant : pour la construction de façades heroal C 50 en combinaison avec la porte heroal D 72, la fenêtre à ouvrant caché heroal W 77 i ainsi qu'une protection solaire partiellement intégrée heroal VS Z. Réalisé sous forme d'un élément soulevant-coulissant généreux avec un coin d'ouvrant, heroal S 77 SL devient un point de mire particulier en combinaison avec la solution d'angle heroal VS Z, un système d'écran à zip innovant pour les zones d'angle.

Sécurité

Pour la réalisation d'une deuxième issue de secours, heroal présente une commande de courant de secours avec batterie de secours, grâce à laquelle les volets roulants et la protection solaire peuvent être ouverts

même en cas de panne de courant. Le système de porte coupe-feu modulaire heroal FireXtech D 93 FP allie une mise en œuvre rapide à une résistance au feu maximale. Les systèmes de volets roulants heroal en aluminium et en acier inoxydable répondent en outre aux exigences les plus élevées en matière de protection anti-effraction. En combinaison avec les fenêtres heroal, ils offrent une fiabilité et une sécurité maximales jusqu'à la classe de résistance RC 4.

Développement durable

Avec une pensée et une action responsables, heroal s'engage pour un avenir durable et digne d'être vécu. La certification de produit Cradle to Cradle Certified® pour les systèmes de fenêtres, de portes et de façades heroal permet de concevoir des bâtiments durables de manière certifiée. Au salon BAU, heroal met en outre l'accent sur l'association de la durabilité et de la santé de l'habitat, sous des aspects tels que l'isolation thermique, l'aération et l'utilisation de la lumière du jour.

Services

Tout au long du processus de construction, les partenaires heroal bénéficient d'une assistance complète. Les visiteurs du stand peuvent découvrir en direct tout l'univers du service heroal, du développement d'activités marketing individuelles dans le programme heroal Partner+ à l'assistance complète à la planification de la construction pour les architectes, en passant par la planification et la création d'offres avec le configurateur heroal, les possibilités de commande numérique et l'offre de formation continue de l'heroal Academy.



Des vacances confortables avec une vue particulière.

Systèmes de fenêtres et de portes coulissantes heroyal pour les péniches modernes.

Les Joylife Boats combinent les avantages d'une maison de vacances fixe avec ceux des vacances détendues sur l'eau. Pour la location à Mettlach, six de ces péniches ont été équipées d'éléments de fenêtres et de portes coulissantes heroyal grand format – pour une transparence maximale et des vues panoramiques. Le système de fenêtres heroyal W 72 et le système de portes coulissantes heroyal S 42 ont été utilisés.

Le capitaine fait un signe d'adieu et dirige la péniche le long de la Sarre, en amont. Le bateau glisse presque silencieusement sur l'eau. Pendant que le reste de la famille se tient au bastingage et profite de la vue sur la nature, l'installation photovoltaïque sur le toit fournit le courant 230 volts pour la domotique de la péniche. Les « capitaines de loisirs » n'ont pas besoin de permis de navigation. Dans le bief en amont de l'écluse de Mettlach, ils ont loué l'un des six Joylife Boats pour découvrir la Sarre depuis l'eau.

Ces nouveaux bateaux respectueux de l'environnement

offrent, outre des loisirs proches de la nature, un équipement de qualité et de la place pour jusqu'à six personnes sur une surface de 54 m². Les péniches disposent entre autres d'une suite avec vue panoramique, d'une terrasse ensoleillée de 18 m² sur le pont supérieur, d'une cuisine-séjour moderne avec lave-linge séchant, d'une station d'épuration de bord, de planches de stand-up paddle et de scooters électriques pour explorer également les environs à terre.

Une cabine inondée de lumière avec les systèmes de fenêtres heroyal

Lorsque l'on pense à une cabine, regroupant les espaces de vie, de sommeil ou de séjour d'un bateau, on imagine des pièces étroites et sombres avec de petits hublots peu lumineux. Il en va tout autrement des Joylife Boats modernes : ils sont conçus comme des tiny houses sur l'eau, avec des surfaces vitrées aussi généreuses que possible pour que les pièces bénéficient de la lumière du jour. De plus, les locataires ont ainsi la possibilité de voir



ce qui les entoure à tout moment, même s'il y a de l'orage ou de la pluie.

Les fenêtres en aluminium à hauteur de plafond d'heroyal, disposées des deux côtés du bateau, s'étendent sur toute la salle à manger et offrent une vue sur l'eau et les paysages riverains. Les profilés de cadre étroits du système de fenêtres heroyal W 72 assurent une transparence maximale.

La suite se trouve à l'arrière du bateau, au niveau supérieur, accessible par un escalier en bois massif. Le point fort de la chambre à coucher sont les fenêtres heroyal disposées sur toute la surface du mur sur les trois côtés et offrant une vue panoramique unique. Alors que le vitrage est fixe sur les côtés dans les profilés du dormant, la fenêtre centrale, également issue du système de fenêtres heroyal W 72, est conçue comme une fenêtre oscillo-battante pouvant être entrouverte vers l'intérieur pour aérer par le haut, sans que l'ouvrant ne cogne ou ne prenne trop de place. Pour plus d'intimité, il y a des rideaux qui peuvent être fermés.

La société SBS Andernach GmbH est spécialisée dans la construction de bateaux sophistiqués et est responsable du développement, de la fabrication et de l'entretien des Joylife Boats. « Comme nous attachions beaucoup d'importance aux surfaces vitrées généreuses et aux matériaux de qualité, seules les fenêtres en aluminium entraient en ligne de compte pour nous. heroyal nous propose des solutions optimales, parfaitement adaptées à nos besoins », explique Alex Friesen, directeur de SBS Andernach GmbH.

Le système de porte coulissante heroyal s'intègre parfaitement

Une porte coulissante située à côté de la barre permet d'accéder à la terrasse extérieure couverte de la péniche. D'une part, l'élément coulissant ne doit pas obstruer la vue du capitaine pendant la navigation et d'autre part, la péniche doit pouvoir être fermée à clé lorsque les locataires sont à terre. Grâce à sa construction bien pensée, le système de porte coulissante filigrane heroyal S 42 répond à ces exigences et se distingue en outre par sa durabilité et sa rentabilité.

Comme les péniches ne peuvent être louées que d'avril à novembre, le système de portes coulissantes heroyal S 42 s'impose, car il convient parfaitement aux zones sans isolation thermique particulière et pour lesquelles il n'y a pas de grandes différences de température entre l'intérieur et l'extérieur. Les systèmes coulissants heroyal en aluminium recyclé sont extrêmement durables et sont en outre Cradle to Cradle Certified® (argent). Ce certificat reconnu permet d'identifier l'utilisation de matériaux sûrs pour l'environnement, sains et recyclables. « La porte coulissante d'heroyal nous a



particulièrement convaincus, explique Alex Friesen. Les profilés filigranes laissent la vue libre, la porte coulissante s'intègre dans la vue d'ensemble et, même en cas d'utilisation intensive, elle s'ouvre et se ferme toujours en douceur et se déplace silencieusement. La deuxième porte coulissante à l'arrière permet aux locataires de choisir le chemin qu'ils veulent prendre. »

Laquage très résistant aux intempéries pour des applications exigeantes

Sur l'eau, les péniches sont particulièrement exposées – elles doivent faire face au soleil, à la pluie et aux tempêtes. Des matériaux de haute qualité sont donc tout aussi importants qu'un revêtement durable des éléments de construction. Leader sur le marché en termes de qualité, le revêtement par poudre hwr heroyal hautement résistant confère aux éléments de construction en aluminium une stabilité de teinte, un maintien de la brillance et une résistance aux intempéries de longue durée. Même en cas d'exposition élevée aux UV, le revêtement conserve sa couleur pendant des décennies. Grâce à ses propres installations de revêtement, heroyal fournit non seulement tous les systèmes de profilés d'une seule source, mais aussi des surfaces et des couleurs parfaitement assorties. Ainsi, l'aspect de la péniche est harmonieux et les systèmes de fenêtres et de portes coulissantes semblent être d'un seul tenant.

Pour le revêtement, la société SBS Andernach GmbH a pu choisir entre plus de 500 teintes RAL, DB et VEKA, les teintes exclusives LesCouleurs® Le Corbusier et la finition de surface innovante heroyal SD. « Les solutions en aluminium d'heroyal sont parfaitement adaptées aux besoins, tant en termes de couleur que de taille et de fonction. Nous sommes très satisfaits et nous équiperions à tout moment d'autres péniches électriques Joylife avec les systèmes heroyal », résume Alex Friesen.



Site web
Rapport de projet



Objet :
Péniche Joylife Boats

Développement/fabrication des péniches :
SBS Andernach GmbH

Exploitant :
Delphin Tec
Schiffstechnik GmbH

Livraison :
2021/2022

Systèmes en aluminium heroyal utilisés :
Système de fenêtres heroyal W 72
Système de portes coulissantes heroyal S 42

Site :
Mettlach, Allemagne

heroal News.

heroal
Connect RS



heroal Academy : encore plus flexible et individuel.

Le nouveau programme de formation de l'heroal Academy permet d'aller encore plus à la rencontre de nos partenaires en 2023. Géographiquement : avec des formations individuelles sur votre site. Sur le plan temporel : avec des dates plus flexibles sans planification. Et personnellement : avec des thèmes et des contenus de séminaires adaptés à vos exigences.

Contre le manque de spécialistes, nous lançons notre offensive de certification heroal : à partir de 2023, nous proposerons une formation de spécialiste certifié heroal aussi bien aux personnes non qualifiées et changeant d'orientation professionnelle qu'aux apprentis et nouveaux collaborateurs. Au choix : « Fabrication fenêtres et portes, Montage fenêtres et portes, Fabrication et montage protection solaire ». En outre, nous développerons notre programme d'e-learning et prévoyons des compléments, par ex. dans le domaine de la vente et du marketing.

La nouvelle offre d'e-learning de l'heroal Academy, avec Zillmer-Seminare, est disponible : à tout moment, nous vous préparons aux thèmes du droit de la construction. Vous pouvez commencer via notre portail d'inscription en ligne. Les offres d'e-learning suivantes peuvent être réservées :

- Hausse des prix, délais de livraisons, pénurie de matériel
- VOB/B et droit des contrats de construction
- VOB/B et droit des contrats de construction, et rendez-vous en ligne pour clarifier les questions

Nous nous réjouissons de votre participation !

heroal Connect RS : Commande de volets roulants pour une installation ultérieure.

« Alexa, ferme le volet roulant. » Une phrase que l'on entendra désormais de plus en plus souvent. Grâce à heroal Connect RS : la commande intelligente des volets roulants est un pas en avant vers une maison intelligente. Elle peut être activée via l'assistant vocal ou avec l'application gratuite heroal Connect. L'ouverture et la fermeture des volets roulants n'ont jamais été aussi simples.

Pendant l'hiver, il est extrêmement important de garder les volets roulants fermés pendant la nuit, par ex. pour limiter les coûts de chauffage : cela réduit considérablement les pertes de chaleur par les fenêtres et donc les coûts – jusqu'à 40 %. Le module heroal Connect RS y contribue de manière simple et efficace. La minuterie permet de fermer tous les volets roulants automatiquement, même si l'on est absent.

heroal Connect utilise le WiFi pour sa communication, il n'est donc pas nécessaire d'installer d'autres passerelles ou centrales Smart Home – le routeur WiFi de la maison suffit. Plug & Play : économisez du temps, des efforts et des coûts. Facile à installer ultérieurement, heroal Connect est aussi idéal pour les rénovations. La commande de volets roulants intelligente Connect RS Modul est disponible directement chez heroal sous la référence 5600 00 00, ou bien chez Sonepar.



Commande
directe
Amazon



Le réseau technologique :
Systèmes techniques intelligents OstWestfalenLippe

it's owl

heroal et Fraunhofer IEM : de la coopération au partenariat.

L'Institut Fraunhofer pour la technique de conception en mécatronique (IEM) en Westphalie orientale est une adresse de premier plan lorsqu'il s'agit des produits et de l'ingénierie du futur. Il n'est donc pas étonnant qu'heroal et l'institut coopèrent depuis plus de cinq ans déjà pour un transfert de connaissances pratique dans les domaines de la gestion de l'innovation et de la technique de régulation. Les thèmes des différents projets étaient entre autres les Makeathons, le prototypage y compris la validation correspondante avec des clients potentiels, les tests de charge à long terme des systèmes heroal et les Cross Industry Round Tables.

Les activités communes ont été renforcées depuis 2021 par deux projets de transfert soutenus par le réseau technologique it's OWL. Le premier projet était motivé par l'élargissement de notre gamme de produits à de nouvelles solutions en réseau numérique. Afin de s'assurer que les nouveautés seront acceptées par le marché, des expériences de validation ont été menées en amont : il s'agit de rendre une innovation accessible à des clients potentiels à un stade précoce et de tenir compte de leurs réactions lors du développement ultérieur. Dans le premier pilote de transfert financé, « Inventor », un processus systématique de validation précoce a donc été défini et mis en œuvre à plusieurs reprises sur la base d'une idée de produit concrète.

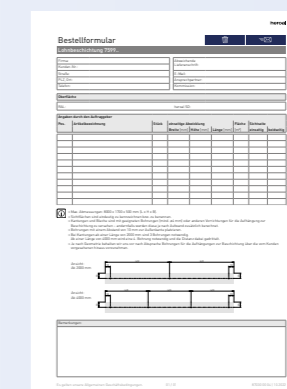
Grâce au succès de la mise en œuvre du projet, heroal et le Fraunhofer IEM it's OWL ont pu convaincre à nouveau dans le cadre d'une nouvelle demande de subvention. Dans le nouveau et deuxième pilote de transfert, les partenaires se penchent de manière intensive sur le thème des plateformes.

Le pilote de transfert d'un an débutera en décembre. L'esquisse de l'évolution confirme déjà le succès de la collaboration entre les deux partenaires et laisse entrevoir un partenariat durable et à long terme. Laban Asmar, chef de groupe de la gestion de l'innovation au Fraunhofer IEM, se montre confiant : « Notre coopération a montré jusqu'à présent que le transfert efficace des connaissances vers la pratique peut fonctionner avec succès de différentes manières. Grâce à différents formats de projet et de promotion, nous avons pu soutenir heroal avec polyvalence.

Les résultats et les retours d'expérience parlent d'eux-mêmes. »

Un système, une couleur : Grâce au revêtement spécialisé heroal.

C'est une bonne chose de disposer d'une installation de revêtement en interne. Non seulement parce qu'heroal peut ainsi garantir des teintes exactes et l'uniformité des couleurs de tous ses produits. Mais aussi parce que nous pouvons vous proposer un revêtement de tous les articles tiers importants pour le système ! Ainsi, les accessoires les plus divers, comme les profilés, les équerres, les plagues et les panneaux en aluminium, même d'autres fabricants, sont régulièrement revêtus dans notre installation de revêtement. Comme pour nos propres produits, l'ensemble de la gamme de couleurs heroal est également à votre disposition. L'adaptation des couleurs aux éléments déjà existants et laqués est ainsi garantie. Pour bénéficier de ce service, veuillez utiliser notre formulaire de commande – et annoncer au préalable les pièces à revêtir à votre responsable de la gestion des commandes afin de planifier. Celui-ci se tient à tout moment à votre disposition pour répondre à vos questions sur le processus.



heroal News.

Presque réel : le nouveau configurateur de portes d'entrée heroal.

L'imagination c'est bien, une représentation proche de la réalité c'est mieux. C'est ce qui a été mis en avant lors du développement du nouveau configurateur de portes d'entrée heroal. L'utilisateur voit sa configuration directement sur un objet et peut passer de la vue intérieure à extérieure pour avoir une meilleure idée. Il peut aussi fournir un arrière-plan ou un bâtiment personnalisé. Une vue en 3D est également proposée. Mais le point fort absolu est la fonction « réalité augmentée » qui permet d'insérer la porte d'entrée configurée dans l'environnement réel à l'aide de votre smartphone !

Le configurateur présente aussi beaucoup de fonctions lors de la visualisation de la porte elle-même (personnaliser les formes de construction et les dimensions de la porte). Nous proposons en outre un grand choix de panneaux de porte de fabricants établis (Adeco, DPI et Obuk), dans différents designs (moderne, classique, maison de campagne). Vous pouvez ainsi personnaliser le configurateur en fonction de l'offre réelle.

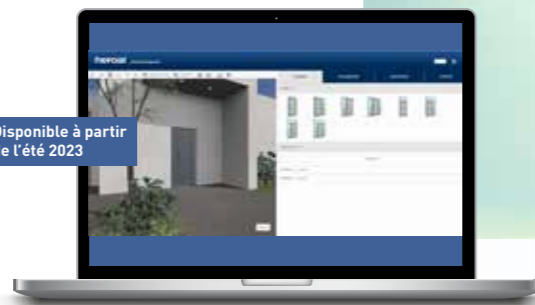
Choisissez aussi des composants complémentaires comme les poignées, le vitrage ou l'éclairage. La palette complète de couleurs heroal offre une grande liberté de conception. Imprimez/enregistrez facilement toutes les configurations. Un identifiant permet d'appeler la configuration à tout moment – idéal pour établir rapidement une offre. Pratique : comme la configuration tient compte des dimensions et des détails, il est possible de créer des coins échantillons en appuyant sur un bouton. Vous êtes intéressé par l'intégration du configurateur dans votre site Web ou votre exposition ?

Stephanie.Oschlies@heroal.de se réjouit de votre e-mail.



heroal
Outil de configuration de porte d'entrée

Disponible à partir de l'été 2023



Les nouveaux configurateurs heroal pour volets roulants et protections solaires.

Avec les nouveaux configurateurs de volets roulants et de protections solaires heroal, nous mettons un outil pratique à votre disposition. Les maîtres d'ouvrage privés peuvent ainsi configurer et visualiser eux-mêmes leur élément de construction directement sur le site Web d'heroal. Bon pour vous : nous transmettons en ligne toutes les personnes intéressées à nos partenaires spécialisés qui proposent les éléments de volets roulants ou de protection solaire correspondants dans leur gamme.

Parallèlement, vous pouvez également intégrer les nouveaux configurateurs heroal sur votre site Web ou dans votre exposition (disponibilité prévue pour mi-2023) – comme support optimal lors de vos entretiens de vente. Sur la base des systèmes heroal pour volets roulants et protections solaires, les différents éléments de construction peuvent être configurés en tenant compte des dimensions individuelles et des aspects de design. Les profilés en aluminium et les textiles peuvent être colorés selon vos souhaits.

Et, comme pour le configurateur heroal pour les toits de terrasse : avec l'identifiant de configuration de la personne intéressée, vous pouvez détailler la planification du système de volets roulants ou de protection solaire dans le configurateur heroal via heroal Communicator, établir une offre et commander directement chez nous – sans avoir à saisir à nouveau les données. Vous êtes intéressé par l'intégration du configurateur dans votre site Web ou votre exposition ? **Stephanie.Oschlies@heroal.de** se réjouit de répondre à votre demande par e-mail.

Disponible mi-2023

Bientôt : nouveau centre média dans heroal Communicator.

Besoin de rendus techniques ou publicitaires ? À la recherche d'une brochure ou d'une vidéo spécifique ? Aucun problème avec le nouveau centre média dans heroal Communicator, en cours de développement. Il offre une possibilité rapide et confortable de trouver le média que vous recherchez. La recherche peut être effectuée en fonction de l'application ou du produit : saisissez des domaines d'application généraux tels que « coupe-feu » ou « construction de bâtiments » et des caractéristiques de système telles que « hautement isolé » ou « certifié maison passive », etc. Les résultats sont alors filtrés en conséquence. Si vous avez déjà un produit heroal précis en tête, c'est encore mieux : les résultats vous conduisent directement aux produits ou systèmes correspondants.

Une autre fonction utile du nouveau centre média vous permet de créer vos propres collections, classées par thème, à partir de vos favoris. Vous pouvez également les partager avec vos collègues ou vos clients via un lien.

Nouveau : saisie numérique et commande des produits système heroal

Moins de papier : les produits système heroal peuvent désormais être commandés en ligne – d'abord uniquement les unités de vente complètes, puis de manière plus détaillée. Ouvrez la nouvelle fonction directement dans heroal Communicator via l'onglet « Saisir les articles système ». Il est également possible d'accéder à la base de données de poudre heroal.

Si les références ne sont pas connues, utilisez la fonction de recherche. Une fois les articles rassemblés dans le panier, ils sont saisis dans une nouvelle position, mais peuvent être modifiés à tout moment avec « Modifier ». Il est possible d'ajouter et de nommer plusieurs compositions individuellement. Le panier peut contenir des articles système et des éléments finis et être commandé directement. Toutes les informations sur la commande peuvent également être téléchargées en PDF.

Plus fonctionnel, plus confortable, plus performant : voilà les nouveautés du configurateur heroal.

Avec la version 06/07 2022 du configurateur heroal, les nouveautés et fonctions suivantes ont été mises en œuvre :

- En marquant les articles souhaités dans le panier, il est désormais possible d'ajouter simultanément plusieurs positions aux favoris.
- La nomenclature des éléments finis peut désormais être éclatée en produits système.
- Les articles des projets ou offres terminés et actuels peuvent être repris de la nomenclature d'un élément fini comme articles de rechange.
- Pour chaque position d'élément fini dans le panier d'achats, il est possible de saisir une position alternative.
- Les positions dans le panier d'achats et les articles dans le catalogue peuvent être comparés.
- Amélioration de la fonction de commande de produits système.

Nouvelles vidéos sur les fonctions du configurateur heroal :



Vidéo
Page d'accueil et menu principal



Vidéo
Base de données des poudres



Vidéo
heroal Ready
Commander des produits



Vidéo
Commander des produits système



Vidéo
Panier d'achats



Vidéo
Créer des offres pour les clients

Actualités heroal Partner.

C'est avec plaisir que nous publierons vos actualités concernant les événements ou les nouveautés qui intéressent le réseau heroal. Pour cela, il vous suffit de nous envoyer un e-mail à marketing@heroal.de



Protection solaire Specht : Efficace avec heroal Ready VS Z.

Des professionnels de la protection solaire depuis près de 50 ans : la société Specht Sonnenschutztechnik, basée à Steinhagen en Westphalie, est active dans tout l'espace germanophone et équipe surtout les biens immobiliers avec des protections solaires mobiles de haute qualité. L'entreprise, gérée en famille depuis sa création, travaille volontiers avec des entreprises de construction métallique et est connue pour une élaboration très détaillée de chaque projet. Le partenariat avec heroal se base principalement sur notre élément textile préfabriqué de protection solaire heroal Ready VS Z et a été intensifié en 2022 par l'offre heroal Ready actualisée. Nous apprécions la société Specht en tant que partenaire fiable, qui convainc par son professionnalisme et sa précision dans toutes les phases du projet – et nous nous réjouissons de poursuivre notre collaboration.



Grünbeck présente heroal au salon denkmal.

Le salon « denkmal » est le salon phare pour la conservation des monuments, la restauration et la réhabilitation des bâtiments anciens. En novembre 2022 la Fenster- und Türenbau Grünbeck GmbH, spécialiste en matière de restauration et de protection contre l'incendie, a présenté, outre ses propres fenêtres et portes en bois, des produits heroal. Le système coupe-feu heroal FireXtech D 93 FP s'est révélé être le point fort du portefeuille de Grünbeck. L'accent a aussi été mis sur les couleurs et les surfaces heroal – et leurs nombreuses variantes comme la structure fine, le revêtement HWR et Surface-Design (heroal SD). Divers échantillons de couleurs ont montré clairement les nombreuses possibilités d'application.



Baier et heroal : 40 ans de partenariat.

Depuis près de 50 ans, Baier est spécialisée dans la construction en métal léger. Et le partenariat avec heroal existe depuis 40 ans ! L'entreprise familiale utilise presque toute la gamme de fenêtres, portes et façades heroal, dont heroal W/D 72, heroal C 50, heroal S 77 ainsi que les systèmes à froid. En outre, de nombreux éléments spéciaux sont également fabriqués, tels que des fenêtres coulissantes verticales ou horizontales, des volets roulants pour fenêtres de toit et des volets coulissants et pliants, moteurs compris. Renforcée par des succursales à Klipphausen-Röhrsdorf (depuis 1992) et Opole/Pologne (depuis 2011), l'entreprise séduit non seulement par ses produits de pointe, mais aussi par son engagement, sa crédibilité et sa fiabilité. Des atouts appréciés par heroal au cours de ce long partenariat, que nous comptons bien faire durer au moins 40 années de plus !



75 ans de Timmerman : heroal vous félicite !

Alors que nous venons de fêter nos 50 ans de partenariat, la société belge Timmerman vient de célébrer son 75^e anniversaire ! Un âge véritablement honorable qui montre que l'entreprise familiale de Maldegem est un véritable pionnier dans le domaine de la technique des fenêtres, des portes et des façades. Lors des festivités qui ont duré quatre jours en septembre 2022, ce sont surtout des architectes et des partenaires commerciaux comme heroal qui ont été invités. Des visites des sites de production ont permis de découvrir de manière tangible la production innovante de plastique et d'aluminium. L'histoire de l'entreprise et les partenariats de longue date ont été évoqués dans les discours de fête, et l'on a pu ressentir les liens parfois étroits entre les hôtes et les invités. Le point culminant pour de nombreux invités a été une rencontre de voitures anciennes spécialement organisée, à laquelle ont participé environ 150 propriétaires de véritables bijoux. Tous les cadeaux d'anniversaire ont d'ailleurs été offerts par Timmerman à une œuvre caritative, la Medic 1 Air Ambulance de Bruges. Nous les félicitons encore une fois chaleureusement et les remercions pour l'invitation, la belle fête et la collaboration toujours fructueuse. À de nombreuses autres années ensemble !



VEKA Inside : avec la protection solaire heroal.

Le groupe VEKA est le leader mondial dans le domaine des systèmes de profilés en plastique pour fenêtres et portes. Les produits VEKA peuvent être découverts dans la maison mobile VEKA Inside au siège de l'entreprise à Sendenhorst. Dans cette maison témoin, de nombreux produits de marques renommées sont installés sur une surface d'environ 75 m² à l'intérieur et 35 m² à l'extérieur. Un lieu d'exposition idéal pour heroal : nos systèmes de protection solaire et nos solutions d'ombrage montrent clairement comment assurer une protection thermique estivale dans sa maison.



Site web
VEKAInside

Tout est possible.

Possibilités de conception individuelles grâce au pliage des profilés et à l'usinage de la tôle chez heroal.

Le monde n'est pas que fait d'angles droits. En architecture aussi, les formes originales sont plus demandées que jamais. Qu'il s'agisse d'arcs classiques ou d'arêtes progressives au-delà de 90 degrés : le service de pliage de profilés et d'usinage de tôles heroal permet aux projets les plus extraordinaires de devenir réalité.

Le service interne est unique dans le secteur. Il réalise des éléments moulés à partir de profilés de fenêtres et de portes pour intérieur et extérieur ainsi que des constructions de façades. Le procédé a été développé chez heroal et fournit à nos clients l'arc qui répond à leurs besoins.

Le service de pliage et de cintrage de profilés heroal travaille avec des matériaux de choix et les technologies les plus modernes. Vous pouvez ainsi réagir rapidement, de manière fiable et dans une qualité optimale aux souhaits de vos clients en matière de construction et de conception. Et ce, avec un grand choix de surfaces revêtues. La qualité de revêtement habituelle chez heroal est maintenue à 100 %.

Que souhaitez-vous réaliser dans votre projet avec l'architecte et le maître d'ouvrage ? Selon des instructions individuelles, l'équipe de pliage et de cintrage d'heroal réalise des transformations complexes, comme des éléments ronds, en arc de cercle ou en anse de panier, ainsi que des pliages et des découpes laser parfaites et reproductibles, dans une qualité maximale et dans des délais très courts.

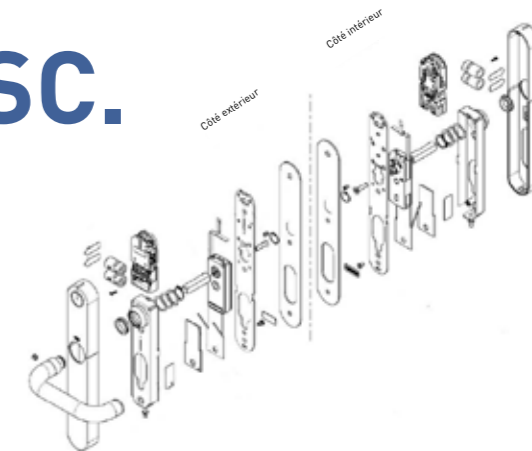
En outre, vous avez la possibilité de commander des éléments de fenêtres, de portes ou de façades préfabriqués (en fonction de la taille ou de la géométrie des profilés de façade) – un avantage supplémentaire pour nos partenaires afin de fabriquer de manière particulièrement efficace et économique.

Comme tous les produits heroal, les fabrications spéciales bénéficient également de nos normes élevées en matière de contrôle et d'assurance qualité : dans le centre d'essai heroal, elles sont soumises aux tests les plus sévères dans des simulations à l'aide d'un banc d'essai air-eau-vent certifié. Pour vous, une garantie supplémentaire que les systèmes résistent également aux sollicitations extrêmes.



Vous êtes intéressé par le service de pliage de profilés et d'usinage de tôles d'heroal ? Vous trouverez plus d'informations ici.

Le savoir-faire : Avec le heroal TSC.



Ferrures de porte mécatroniques sur les portes coupe-feu heroal.

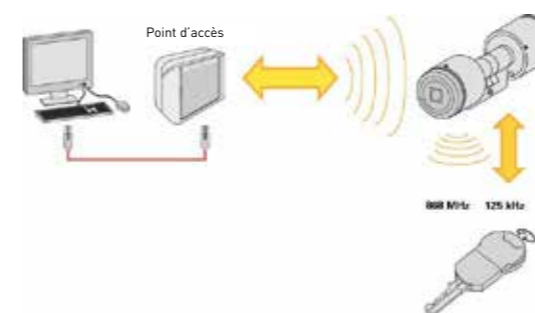
La mécatronique, c'est-à-dire l'interaction synergique de la mécanique et de l'électronique, est également utilisée pour les ferrures de portes coupe-feu heroal. L'association d'éléments de sécurité mécanique et de composants électroniques permet par exemple de réguler le contrôle d'accès. Les possibilités ont considérablement évolué au cours des dernières années. Ainsi, il est devenu plus facile, notamment dans les bâtiments existants, de mettre en œuvre un changement d'utilisation sans câblage important grâce à l'utilisation de ferrures mécatroniques.

L'ouverture et la fermeture de la porte coupe-feu sont commandées par une autorisation électronique. La libération peut être effectuée par des justificatifs d'autorisation tels qu'une carte ou un code biométrique. Les ferrures de porte mécatroniques contenues dans la norme peuvent être combinées avec des serrures conformes aux normes EN 12209, EN 14846 ou EN 15685. Elles peuvent aussi faire partie d'une fermeture d'issue de secours selon EN 179, EN 125 ou EN 3637.

En règle générale, les unités de contrôle d'accès mécatroniques fonctionnent sur batterie et ne nécessitent pas de câblage conventionnel. Cependant, les piles ou les batteries ont une influence négative sur les propriétés de protection des portes en cas d'incendie ou d'explosion. En raison de la forte croissance dans le

domaine de la technique de fermeture mécatronique, le DIBT (Deutsches Institut für Bautechnik) estime qu'il est nécessaire de réglementer l'utilisation de ces ferrures. Ne sont donc conformes à l'agrément que les ferrures mécatroniques qui sont listées avec leur propre agrément sur www.dibt.de. Celles-ci peuvent être validées après contrôle ou même avec des justificatifs pour les systèmes.

heroal a alors vérifié que les ferrures conformes à l'agrément pouvaient être utilisées dans nos systèmes D 82 FP avec le numéro d'agrément Z-6.20-1920 et D 93 FP Z-6.20-2555. Nous avons transmis les ferrures concernées au DIBT pour approbation. À l'avenir, elles figureront avec les agréments dans une liste d'accessoires séparée. Veuillez vous assurer que seuls des composants conformes à l'agrément sont utilisés sur les portes coupe-feu heroal. Parlez-en au préalable avec les planificateurs et les architectes si des composants non répertoriés ont été planifiés. Dans les prolongations d'agrément déjà disponibles des systèmes coupe-feu heroal, vous trouverez les systèmes de ferrures mécatroniques validés à cet effet dans la nouvelle annexe 4 de l'agrément.



Thomas Hünemeier, Responsable du centre de support technique (TSC)

Rétrospective

heroal



BATIMAT



Ouverture du showroom heroal

Du 3 au 4 mai 2022, Verl

Au siège de l'entreprise, à Verl, a eu lieu la cérémonie d'ouverture du nouveau showroom heroal, agrandi et modernisé. heroal a fêté l'événement avec des entreprises partenaires des régions d'Allemagne, d'Autriche, de Suisse et des Pays-Bas.



Archipoint-Rivercruise

16 septembre 2022, Francfort

19 septembre 2022, Düsseldorf

20 septembre 2022, Cologne

Architects on Board : pour la première fois, heroal a participé au « salon flottant des architectes », où exposants et architectes se sont rencontrés à bord d'un bateau de croisière.

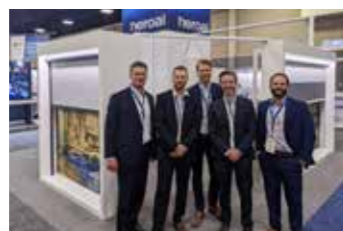


Batimat

Du 3 au 6 octobre 2022, Paris, France

Après une pause due à la pandémie, le salon international du bâtiment a enfin repris ses droits.

Sur son stand de 99 m², heroal a présenté des systèmes en aluminium pour fenêtres, portes, portes coulissantes et façades ainsi que des solutions de volets roulants et de protection solaire.



Sun Shading Expo North America

Du 12 au 14 octobre 2022, Charlotte, Caroline du Nord, États-Unis

Le salon professionnel de la protection solaire, combiné avec l'IFAI Expo, a constitué un forum idéal pour heroal et ses systèmes de protection solaire de haute qualité. Ce nouveau format de salon était organisé par la Messe Stuttgart.

Perspective



17.-22. April · München



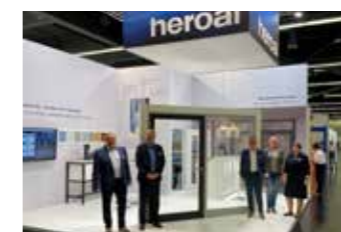
BAU 2023

Du 17 au 22 avril 2023, Messe München

Enfin de retour en tant qu'événement physique : le salon leader mondial de l'architecture, des matériaux et des systèmes. heroal se réjouit de pouvoir vous accueillir personnellement sur son stand de 310 m² !

Vous nous trouverez au **hall B1, stand 310**. Toutes les informations sur www.heroal.de/bau-muenchen

FeuerTrutz 2023



FeuerTrutz 2023

Les 21 et 22 juin 2023, Messe Nürnberg

Le salon professionnel international avec congrès est entièrement consacré à la prévention des incendies. Chez heroal, c'est surtout le système de porte coupe-feu heroal FireXtech D 93 FP qui sera mis en avant.



Archipoint-Rivercruise 2023

19 septembre 2023, Francfort

21 septembre 2023, Cologne

22 septembre 2023, Düsseldorf

En raison de son grand succès : heroal sera à nouveau présent lorsque le « salon flottant des architectes » larguera les amarres.

heroal

Éditeur :

heroal – Johann Henkenjohann GmbH & Co. KG
Österwieher Straße 80
33415 Verl (Allemagne)
Tél. +49 5246 507-0

info@heroal.de
www.heroal.fr

Publicité :

Deux fois par an

Crédits photographiques :

agetwo Filmproduktion
David Gense, Fraunhofer IEM
Société Baier
Société Grünbeck
Société Timmerman
Société VEKA
Shutterstock 1440709013
Shutterstock 428774194
Shutterstock 1192525102
Shutterstock 1071827453
Shutterstock 2164099863
Studio Blickfang

Mise en page :

Werbung etc. Werbeagentur AG

Impression :

Print Media Group GmbH

Copyright :

heroal – Johann Henkenjohann GmbH & Co. KG.
Tous droits réservés.
Aucune partie de ce magazine ne doit être reproduite ou diffusée sans l'accord écrit de l'éditeur.



Volets roulants | Protection solaire | Portes de garage |
Fenêtres | Portes | Portes coulissantes | Façades | Toitures

heroal – Johann Henkenjohann GmbH & Co. KG

Österwieher Str. 80 | 33415 Verl (Allemagne) | Tél. +49 5246 507-0 | Fax +49 5246 507-222 | www.heroal.fr